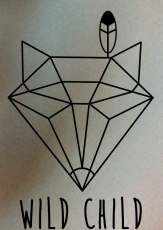


CATALOGUE DE FORMATIONS Wild Child

2024-2025



 **RÉPUBLIQUE FRANÇAISE**

La certification qualité a été délivré au titre de la catégorie d'actions suivante :
- ACTIONS DE FORMATION

Pour plus d'informations :
formation@wildchild.fr ou
06.73.13.44.63



LA NATURE COMME SOCLE PÉDAGOGIQUE

PUBLIC & PRÉ REQUIS

Professionnels de la petite enfance et de l'enfance/ Gestionnaires EAJE et porteurs de projets. Personnel paramédical et libéral tels que psychomotricien, intervenants en soutien à la parentalité.

Pré-requis: français lu et parlé

DURÉE

Formation initiale: 1 journée, soit 7 Heures

LIEU

Présentiel / Distanciel

TARIFS, MODALITÉS & DÉLAIS D'ACCÈS

Détails des tarifs et modalités précisées en fin de catalogue

FORMATEURS

Julie BLAIX, Charline CACHAT, Olga MAYELA, Margot LUCAS LARDAT ou Blandine MIROUZE

COORDONNÉES DE CONTACT

E-mail : formation@wildchild.fr

Téléphone: 06 73 13 44 63

Site : www.wildchild.fr



OBJECTIFS

- **Mener une réflexion** sur l'approche pédagogique scandinave et l'adapter à votre structure et vos objectifs internes.
- **Enrichir** le potentiel pédagogique à offrir aux enfants en privilégiant l'exploration, par le jeu libre et sensoriel naturel.
- **Permettre** aux enfants de se reconnecter à la Nature et au monde du vivant en milieu rural et urbain.
- **Faire rentrer** la Nature dans votre structure.



CONTENU

Se pencher sur le modèle scandinave

Découvrir l'éducation par le retour à la nature, comment l'adapter aux structures en milieu rural et urbain.

Le modèle Wild Child

Permettre aux enfants un contact positif et régulier à la Nature, apprendre à l'aimer et donc à la respecter. Questionner ses propres pratiques en plein air, jouer avec des éléments naturels en intérieur comme en extérieur, fabriquer du matériel pédagogique avec du matériel venant de notre environnement à travers les saisons.

Résistances et freins

Appréhender nos propres valeurs éducatives, les représentations de l'extérieur en petite enfance et les inquiétudes des familles.



OUTILS & MÉTHODES PÉDAGOGIQUES

Questionnaire en amont de la formation.

Support de formation.

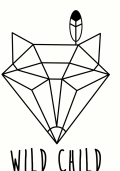
Réflexion et échanges sur les pratiques, partage d'expérience.

Astuce simple et économique pour pratiquer au quotidien.

Livret de propositions pédagogiques remis à chaque stagiaire.

Questionnaire de satisfaction.

Bibliographie.





LA NATURE COMME SOCLE PÉDAGOGIQUE - SUIVI ET APPROFONDISSEMENT

PUBLIC & PRÉ REQUIS

Professionnels de la petite enfance et de l'enfance/ Gestionnaires EAJE et porteurs de projets. Personnel paramédical et libéral tels que psychomotricien, intervenants en soutien à la parentalité.

Pré-requis: français lu et parlé. Avoir participé à la formation initiale " La nature comme socle pédagogique"

DURÉE

1 journée, soit 7 Heures

Option possible : un temps d'observation sur site, une journée ou une demi-journée avant la session

LIEU

Présentiel uniquement

TARIFS, MODALITÉS & DÉLAIS D'ACCÈS

Détails des tarifs et modalités précisées en fin de catalogue

FORMATEURS

Julie BLAIX, Charline CACHAT ou Olga MAYELA

COORDONNÉES DE CONTACT

E-mail : formation@wildchild.fr

Téléphone: 06 73 13 44 63

Site : www.wildchild.fr



OBJECTIFS

- **Évaluer** les pratiques mises en place depuis la session 1 et consolider les acquis.
- **Approfondir** les connaissances sur la pédagogie par la nature.
- **Développer** des outils de communication à destination des familles.
- **Développer** des outils d'évaluation des pratiques en lien avec la nature.
- **Développer** l'offre de proposition d'explorations et d'installations Nature pour les enfants.



CONTENU

Analyser les pratiques Nature

Échanger sur les différents éléments mis en place depuis la première session, l'évolution des pratiques, les freins et difficultés rencontrés.

Analyser les outils de communication

État des lieux des outils et méthodes existants dans la structure, de leur efficacité, et construction de nouveaux outils.

Construction de supports concrets et utilisables au quotidien

Ancrer la pratique nature dans le projet d'établissement, consolider et pérenniser les pratiques. Étayer les propositions d'explorations et d'installations Nature à destination des enfants.



OUTILS & MÉTHODES PÉDAGOGIQUES

Option possible : un temps d'observation sur site, une journée ou une demi-journée avant la session

Questionnaire en amont de la formation.

Support de formation.

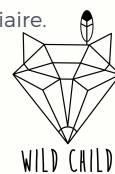
Réflexion et échanges sur les pratiques, partage d'expérience.

Astuce simple et économique pour pratiquer au quotidien.

Livret de propositions pédagogiques remis à chaque stagiaire.

Questionnaire de satisfaction.

Bibliographie.





DES POULES À LA CRÈCHE ! DES POULES À L'ÉCOLE !

PUBLIC&PRÉ REQUIS

Professionnels de la petite enfance et de l'enfance/
Gestionnaires EAJE et porteurs de projets.
Personnel paramédical et libéral tels que
psychomotricien, intervenants en soutien à la
parentalité.

Pré-requis: français lu et parlé

DURÉE

2 Journées soit 14 Heures,

LIEU

En présentiel uniquement, sur votre structure

TARIFS, MODALITÉS & DÉLAIS D'ACCÈS

Détails des tarifs et modalités précisées en fin de
catalogue

FORMATEURS

Julie BLAIX, Charline CACHAT, ou Olga MAYELA

COORDONNÉES DE CONTACT

E-mail : formation@wildchild.fr
Téléphone: 06 73 13 44 63
Site : www.wildchild.fr



OBJECTIFS

- **Mener une réflexion** sur l'insertion de poules en structure (en milieu urbain ou rural) avec l'appui du cadre national pour l'accueil du jeune enfant, conformément à la législation, à la maîtrise des risques et aux bonnes pratiques.
- Permettre aux enfants de **développer** toute une gamme de nouvelles compétences dans un cadre ludique et familial.
- **Réduire** vos déchets dans une démarche éco-responsable.
- **Créer** concrètement ensemble votre espace poulailler.



CONTENU

Découvrir le monde des gallinacés :

Des différentes races de poules, à leurs comportements et habitudes de vie, en passant par leur bien-être et les soins.

Législation et bonnes pratiques :

Les démarches à effectuer pour la détention de poules en structure en s'appuyant sur la législation, le cadre national d'accueil du jeune enfant et sur le guide de création des EAJE.

Bien accueillir vos poules :

poulailler, enclot, hygiène et entretien, soigner vos poules, accueillir des poussins.

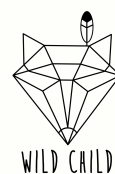
Intérêts pédagogiques et écologiques :

Que mettre en place au quotidien avec les enfants accueillis, et comment créer une dynamique avec les familles ?



OUTILS & MÉTHODES PÉDAGOGIQUES

- Audit de la structure pour étudier la faisabilité de l'installation sur votre structure en amont et définir le matériel à rassembler.
- Support de formation.
- Réflexion et échanges sur les pratiques, partage d'expérience.
- Installation concrète du poulailler à J2.
- Fiches pratiques remises après la formation.
- Questionnaire de satisfaction.
- Bibliographie.





REPENSER L'ACCUEIL POUR FAVORISER LA LIBRE CIRCULATION INTÉRIEURE/EXTÉRIEURE

PUBLIC & PRÉ REQUIS

Professionnels de la petite enfance et de l'enfance/ Gestionnaires EAJE et porteurs de projets. Personnel paramédical et libéral tels que psychomotricien, intervenants en soutien à la parentalité.

Pré-requis: français lu et parlé

DURÉE

1 Journée soit 7 Heures

LIEU

Présentiel / Distanciel

TARIFS, MODALITÉS & DÉLAIS D'ACCÈS

Détails des tarifs et modalités précisées en fin de catalogue

FORMATEURS

Julie BLAIX, Charline CACHAT, Olga MAYELA, Margot LUCAS LARDAT ou Blandine MIROUZE

COORDONNÉES DE CONTACT

E-mail : formation@wildchild.fr
Téléphone: 06 73 13 44 63
Site : www.wildchild.fr



OBJECTIFS

- **Comprendre** l'importance du jeu libre dans le développement de l'enfant.
- **Faire de l'extérieur** un lieu de vie complet en adaptant les espaces.
- **Penser** l'aménagement de l'espace intérieur pour favoriser la motricité libre puis la libre circulation.
- **Permettre** la durabilité du projet sur votre structure.



CONTENU

Se pencher sur l'approche de la libre-circulation à travers de grands pédagogues :

Pikler, Freinet, Piaget, Montessori, Steiner-Waldorf...

Adulte phare, enfant explorateur : positionnement professionnel, les différents outils d'observation, règles et limites.

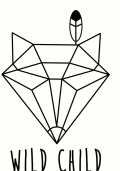
La libre circulation selon Wild Child :

Entre besoins, confiance et autonomie du jeune enfant, repenser la libre circulation de façon globale de l'intérieur vers l'extérieur.



OUTILS & MÉTHODES PÉDAGOGIQUES

- Questionnaire en amont de la formation.
- Support de formation.
- Réflexion et échanges sur les pratiques, partage d'expérience.
- Questionnaire de satisfaction.
- Bibliographie .





LA COMMUNICATION EN EAJE

PUBLIC&PRÉ REQUIS

Professionnels de la petite enfance et de l'enfance/
Gestionnaires EAJE et porteurs de projets.
Personnel paramédical et libéral tels que
psychomotricien, intervenants en soutien à la
parentalité.

Pré-requis: français lu et parlé

DURÉE

1 Journée soit 7 Heures

LIEU

Présentiel

TARIFS, MODALITÉS & DÉLAIS D'ACCÈS

Détails des tarifs et modalités précisées en fin de
catalogue

FORMATEURS

Julie BLAIX, Charline CACHAT ou Olga
MAYELA

COORDONNÉES DE CONTACT

E-mail : formation@wildchild.fr
Téléphone: 06 73 13 44 63
Site : www.wildchild.fr



OBJECTIFS

- **Identifier** les différents modes et moyens de communication avec les adultes / avec les enfants de moins de 3 ans
- **Comprendre** les enjeux d'une communication assertive et non violente avec les collègues & les familles
- **Apprendre** à s'affirmer de manière positive et constructive
- **Comprendre** les enjeux de la communication positive avec les enfants de moins de 3 ans
- **Enrichir** sa pratique grâce à des outils concrets



CONTENU

La communication verbale et non verbale entre adultes, en équipe et avec les parents

Définir les modes de communication, ce qu'ils impliquent. Apprendre à les identifier et à s'en servir

La communication assertive et positive

Exprimer ses besoins, écouter ceux des autres, et trouver des solutions satisfaisantes pour tous

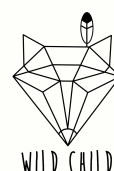
La communication positive et bienveillante avec les enfants

Connaître et comprendre le développement de la communication chez l'enfant de moins de 3 ans, et adapter sa pratique



OUTILS & MÉTHODES PÉDAGOGIQUES

Questionnaire en amont de la formation.
Support de formation.
Réflexion et échanges sur les pratiques, partage d'expérience.
Questionnaire de satisfaction.
Bibliographie .





VERS UNE CRÈCHE ZÉRO DÉCHET

PUBLIC&PRÉ REQUIS

Professionnels de la petite enfance et de l'enfance/ Gestionnaires EAJE et porteurs de projets. Personnel paramédical et libéral tels que psychomotricien, intervenants en soutien à la parentalité.

Pré-requis: français lu et parlé

DURÉE

1 Journée soit 7 Heures

LIEU

Présentiel / Distanciel

TARIFS, MODALITÉS & DÉLAIS D'ACCÈS

Détails des tarifs et modalités précisées en fin de catalogue

FORMATEURS

Julie BLAIX, Charline CACHAT ou Olga MAYELA

COORDONNÉES DE CONTACT

E-mail : formation@wildchild.fr
Téléphone: 06 73 13 44 63
Site : www.wildchild.fr



OBJECTIFS

- **Identifier** les déchets émis dans la structure, du plus visible à ceux auxquels on ne pense pas.
- **Comprendre** leur impact écologique local & global.
- **Trouver** des solutions alternatives dans le respect du cadre légal relatif aux EAJE.
- **Renseigner** et sensibiliser les professionnels et les familles, et par conséquent les enfants.
- **Permettre** de repenser les pratiques pour modifier durablement les habitudes.



CONTENU

Fédérer les professionnels autour d'un projet commun et travailler en équipe :

Accueil et compréhension des réticences et craintes éventuelles des professionnels. Propositions de solutions concrètes et faciles à mettre en place.

Mettre en place un partenariat avec les familles et les acteurs locaux :

Impliquer les familles dans la démarche tout au long de l'accueil, de la pré-inscription au départ à l'école. Accompagner les familles qui souhaitent étendre la démarche dans le cadre familial. Travailler avec des artisans locaux pour favoriser les circuits courts et les produits durables pour l'ensemble de la structure.

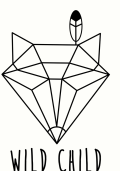
Intérêts pédagogiques et écologiques :

Sensibiliser les professionnels aux pratiques 0 Déchet qui paraissent souvent incompréhensibles avec le monde de la petite enfance. Inscrire cette démarche dans les habitudes quotidiennes et dans le projet de la structure. Connaître le cadre légal et le champ des possibilités. Sensibiliser et faire participer les enfants aux pratiques, au travers des gestes du quotidien et d'activités plus ciblées.



OUTILS & MÉTHODES PÉDAGOGIQUES

- Etat des lieux de la structure pour faire le point sur les pratiques écologiques éventuelles déjà en place.
- Réflexion et échanges sur les pratiques, partage d'expérience.
- support de formation
- Questionnaire de satisfaction.
- Bibliographie.





CERVEAU & ÉMOTIONS

PUBLIC & PRÉ REQUIS

Professionnels de la petite enfance et de l'enfance / Gestionnaires EAJE et porteurs de projets. Personnel paramédical et libéral tels que psychomotricien, intervenants en soutien à la parentalité.

Pré-requis: français lu et parlé

DURÉE

1 Journée soit 7 Heures

LIEU

En présentiel

TARIFS, MODALITÉS & DÉLAIS D'ACCÈS

Détails des tarifs et modalités précisées en fin de catalogue

FORMATEUR

Mahé COROLLEUR, Educatrice Montessori AMI / Consultante en éducation méthode Filliozat / Professeure de Yoga certifiée.

COORDONNÉES DE CONTACT

E-mail : formation@wildchild.fr
Téléphone: 06 73 13 44 63
Site : www.wildchild.fr



OBJECTIFS

- **Identifier** les émotions qui traversent les enfants pour mieux les accompagner.
- **Comprendre** le cycle de vie d'une émotion, son importance, sa nécessité et son fonctionnement.
- **Permettre** aux enfants une alphabétisation émotionnelle dès le plus jeune âge et leur donner les clés d'une meilleure compréhension de qui ils sont.
- **Enrichir** sa pratique grâce à des outils concrets pour mieux accompagner les plus jeunes.
- **Mieux comprendre** comment accompagner ses propres émotions et se rendre plus disponible pour les enfants.



CONTENU

Se pencher sur le côté neuroscientifique de l'émotion pour mieux la comprendre et ainsi mieux l'accompagner.

Souvent mise de côté, ignorées, refoulées, les émotions permettent un développement sain de l'individu. Hors, trop méconnues, nous avons tendance à en avoir peur et ne pas savoir comment les appréhender et sommes souvent démunis devant nos propres émotions et celles des plus jeunes.

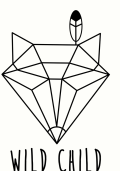
Plonger dans les émotions le plus souvent vécues par les plus jeunes en fonction de leurs âges et ainsi pouvoir différencier émotions, frustration et stress.

Découvrez de merveilleuses techniques pour accompagner les émotions des enfants sans pour autant oublier les besoins des adultes qui les accompagnent.



OUTILS & MÉTHODES PÉDAGOGIQUES

- Support de formation
- Réflexions et échanges sur la pratique, partage d'exercices.
- Questionnaire de satisfaction.
- Bibliographie.





LE YOGA & LA MÉDITATION EN STRUCTURE

PUBLIC&PRÉ REQUIS

Professionnels de la petite enfance et de l'enfance/
Gestionnaires EAJE et porteurs de projets.
Personnel paramédical et libéral tels que
psychomotricien, intervenants en soutien à la
parentalité.

Pré-requis: français lu et parlé

DURÉE

1 Journée soit 7 Heures

LIEU

En présentiel

TARIFS, MODALITÉS & DÉLAIS D'ACCÈS

Détails des tarifs et modalités précisées en fin de catalogue

FORMATEUR

Mahé COROLLEUR, Educatrice Montessori AMI /
Consultante en éducation méthode Filliozat/
Professeure de Yoga certifiée.

COORDONNÉES DE CONTACT

E-mail : formation@wildchild.fr
Téléphone: 06 73 13 44 63
Site : www.wildchild.fr



OBJECTIFS

- **Initier** à la pratique du Yoga, de la méditation et de la respiration avec les enfants, et en découvrir les bienfaits.
- **Concevoir** et mettre en place des séances de yoga adaptées aux enfants et à leurs besoins
- **Enrichir** les compétences émotionnelles, motrices et sociales des enfants.



CONTENU

Se sensibiliser aux différents besoins des enfants et envisager la pratique du yoga et de la méditation comme une réponse.

Cette ancienne science permet à chaque pratiquant (quel que soit son âge, sa condition physique ou sociale) de supporter sa santé et son bien-être en construisant les bases d'une véritable connaissance de soi.

Pratiquer ensemble différents exercices autour du corps, de la respiration et de la visualisation pour pouvoir les transmettre .

Loin de l'idée que les enfants doivent pratiquer les poses de manière parfaite, nous souhaitons soutenir leur estime d'eux-mêmes, leur conscience corporelle, le partage intergénérationnel, et la sensation de détente.

Accompagner les professionnels dans la mise en place de pratique régulière de Yoga et de méditation en structure.

Pratiquer ensemble de nombreux exercices pour que vous puissiez créer un catalogue à transmettre aux enfants en fonction de leurs besoins.



OUTILS & MÉTHODES PÉDAGOGIQUES

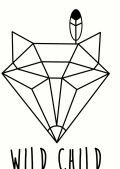
Sondage de pré-formation

Support de formation

Réflexions et échanges sur la pratique, partage d'exercices.

Questionnaire de satisfaction.

Bibliographie.





LA BOÎTE À OUTILS DE L'ADULTE ÉDUCATEUR.

PUBLIC&PRÉ REQUIS

Professionnels de la petite enfance et de l'enfance/ Gestionnaires EAJE et porteurs de projets. Personnel paramédical et libéral tels que psychomotricien, intervenants en soutien à la parentalité.

Pré-requis: français lu et parlé

DURÉE

1 Journée soit 7 Heures

LIEU

En présentiel

TARIFS, MODALITÉS & DÉLAIS D'ACCÈS

Détails des tarifs et modalités précisées en fin de catalogue

FORMATEUR

Mahé COROLLEUR, Educatrice Montessori AMI / Consultante en éducation méthode Filliozat/ Professeure de Yoga certifiée.

COORDONNÉES DE CONTACT

E-mail : formation@wildchild.fr
Téléphone: 06 73 13 44 63
Site : www.wildchild.fr



OBJECTIFS

- **Prendre soin de soi pour mieux prendre soin d'eux.**
- **Enrichir** le potentiel de ses équipes en leur permettant de mieux comprendre l'enfant et mieux se comprendre soi.
- **Accompagner** les adultes dans la connaissance d'eux-mêmes;
- **Proposer** des outils de gestion du stress aux professionnels.



CONTENU

Mieux comprendre le développement du jeune enfant et ainsi décoder ses comportements débordants.

Lorsque l'on comprend mieux une situation, nous pouvons plus facilement éprouver de l'empathie pour l'enfant et ainsi prendre soin de son stress.

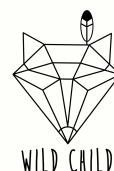
Comment prendre soin de soi, de ses émotions, de son stress afin d'être plus présent avec les enfants et ses collègues ?

Découvrez, pratiquez et repartez avec un ensemble de techniques simples à mettre en place en équipe pour apaiser sa pratique.



OUTILS & MÉTHODES PÉDAGOGIQUES

- Sondage de pré-formation
- Support de formation
- Réflexions et échanges sur la pratique, partage d'exercices.
- Questionnaire de satisfaction.
- Bibliographie .





LE PORTAGE PHYSIOLOGIQUE EN ACCUEIL INDIVIDUEL ET COLLECTIF

PUBLIC & PRÉ REQUIS

Professionnels de la petite enfance, assistants/tes maternels/les

Pré-requis: français lu et parlé

DURÉE

1 Journée soit 7 Heures

LIEU

En présentiel, région Rhône Alpes et secteur Bordeaux et alentours uniquement

TARIFS, MODALITÉS & DÉLAIS D'ACCÈS

Détails des tarifs et modalités précisées en fin de catalogue

Pour cette formation : sessions de 8 ou 10 participants maximum, selon les formateurs.

FORMATEURS

Margo Laidebeur, Région Rhône Alpes

Raphaëlle Lesel, Région Bordeaux et alentours

Clélie Hoog, Région Pyrénées Atlantiques, Tarbes et Toulouse

Amélie Guillermo, Région PACA, Perpignan, Carcassonne, Paris et Lille

Eva Ploquin, Région Nantes et alentours

Célia Nadaud, Région des Landes et Charente

Gwladys Charbit, Région Orléans et Loiret

Lucile Deflers, Région Cher et alentours

COORDONNÉES DE CONTACT

E-mail : formation@wildchild.fr

Téléphone: 06 73 13 44 63

Site : www.wildchild.fr



OBJECTIFS

- **Connaître** les bienfaits et les avantages du portage en accueil individuel et collectif pour l'enfant et le porteur.
- **Mener une réflexion** sur le portage physiologique et l'adapter à votre structure et vos objectifs internes.
- **Comprendre** l'intérêt du portage physiologique en extérieur.
- **Maîtriser** le portage d'un enfant de manière physiologique.
- **Inform**er les parents sur l'intérêt du portage et les règles de sécurité.
- **Reconnaître** un portage non adapté et proposer des solutions pour un portage physiologique en toute sécurité.



CONTENU

Les besoins du bébé

Besoins physiologiques, réflexes archaïques et maturation du cerveau, théorie de l'attachement.

Le portage dans le monde, le porté actif.

La position physiologique

Développement moteur de l'enfant, position du porteur.

Règles de sécurité, manipulation du bébé au bras.

Les bienfaits du portage

Pour les bébés et les professionnels.

Le portage en extérieur.

Les idées reçues.

Mise en pratique

Présentation des différents moyens de portage ventral applicable en collectivité.

Nouages.



OUTILS & MÉTHODES PÉDAGOGIQUES

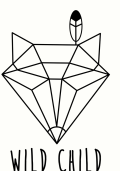
Sondage de pré-formation

Support de formation

Matériel de portage et poupons afin de s'exercer

Bibliographie

Questionnaire de satisfaction





S'ENGAGER POUR L'ÉGALITÉ FILLES-GARÇONS DANS SA CRÈCHE

VERS UNE PÉDAGOGIE EN DEHORS DES STÉRÉOTYPES DE GENRE

PUBLIC & PRÉ REQUIS

Professionnels de la petite enfance
Gestionnaires EAJE et porteurs de projets.

Pré-requis: français lu et parlé

DURÉE

1 Journée soit 7 Heures

LIEU

Présentiel

TARIFS, MODALITÉS & DÉLAIS D'ACCÈS

Détails des tarifs et modalités précisées en fin de catalogue

FORMATEUR

Candice BARRET, Formatrice sur les questions d'égalité et spécialiste des enjeux genre et éducation. Fondatrice de "La puce à l'oreille"

**S'VEILLER À
LA PUCE À L'OREILLE
L'ÉGALITÉ**

COORDONNÉES DE CONTACT

E-mail : formation@wildchild.fr
Téléphone: 06 73 13 44 63
Site : www.wildchild.fr



OBJECTIFS

- **Connaître** le cadre légal et les enjeux de l'égalité dans la petite enfance
- **Reconnaître** les marqueurs de socialisation différenciée et les stéréotypes de genre
- **Trouver** des pistes et des actions en faveur de l'égalité à son échelle, dans sa structure



CONTENU

L'égalité filles-garçons dans l'éducation : une innovation sociale à impact positif pour la société

Lutter contre les stéréotypes de genre dès la petite enfance c'est mettre au cœur de notre démarche pédagogique le bien-être et le développement des enfants. Ouvrir le champ des possibles pour leur permettre de grandir plus sereinement et de devenir des adultes de demain éclairés, bien dans leurs baskets et leurs rapports aux autres.

Déconstruire et faire un pas de côté

Appréhender nos propres représentations et nos biais cognitifs pour repenser la notion de genre et ses répercussions sur le développement des enfants.

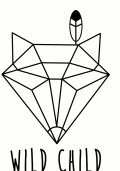
Monter en compétences professionnelles sur les enjeux d'égalité

Mettre en place une pédagogie égalitaire afin d'arriver à des rapports filles-garçons plus équilibrés, plus apaisés aussi, et veiller à ne pas conditionner ou limiter les enfants, mais au contraire à les accompagner dans leur épanouissement selon les singularités de chacun et de chacune. Analyser et évaluer sa pratique pour trouver des leviers d'actions concrets dans ses missions.



OUTILS & MÉTHODES PÉDAGOGIQUES

- Sondage de pré-formation
- Support de formation
- Réflexion et échanges sur les pratiques, partage d'expérience.
- Astuces simples et outils pour pratiquer au quotidien.
- Ludopédagogie
- Questionnaire de satisfaction et d'évaluation
- Bibliographie





SAUVETEUR SECOURISTE DU TRAVAIL (SST) - FORMATION CERTIFIANTE

PUBLIC & PRÉ REQUIS

Professionnels de la petite enfance et de l'enfance/
Gestionnaires EAJE et porteurs de projets.

Pré-requis: français lu et parlé

DURÉE

2 Journées soit 14 Heures, consécutifs dans l'idéal
ou avec 1 mois d'intervalle au maximum.

LIEU

Présentiel uniquement,

TARIFS, MODALITÉS & DÉLAIS D'ACCÈS

Détails des tarifs et modalités précisées en fin de catalogue

Pour cette formation: de 4 à 10 personnes par session

FORMATEUR

Lisa ANDRIOLLO, formatrice certifiée SST depuis le 07.10.22

Houari Djahnit, formateur certifié SST depuis le 16.11.23

Formateurs habilités selon le référentiel INRS

COORDONNÉES DE CONTACT

E-mail : formation@wildchild.fr

Téléphone: 06 73 13 44 63

Site : www.wildchild.fr



OBJECTIFS

- Etre capable d'**intervenir** face à une situation d'accident
- Etre capable de **mettre en application** ses compétences de SST au service de la prévention des risques professionnels de son entreprise.



CONTENU

Intervenir face à une situation d'accident du travail

Situer son rôle de SST dans l'organisation des secours dans l'entreprise, protéger et examiner la victime, garantir une alerte favorisant l'arrivée des secours, secourir la victime de manière appropriée.

Contribuer à la prévention des risques professionnels dans l'entreprise

Situer son rôle de SST dans l'organisation de la prévention de l'entreprise, caractériser des risques professionnels dans une situation de travail, participer à la maîtrise des risques professionnels par des actions de prévention.

Le contenu de la formation est conforme au programme de l'INRS



OUTILS & MÉTHODES PÉDAGOGIQUES

Sondage de pré-formation

Matériel de simulation et d'apprentissage

Aide mémoire SST remis en fin de formation

Questionnaire de satisfaction et d'évaluation

Évaluation certificative conforme au document de référence SST

INRS





SAUVETEUR SECOURISTE DU TRAVAIL (SST) - FORMATION CERTIFIANTE

MAINTIEN ET ACTUALISATION DES COMPETENCES (MAC)

PUBLIC&PRÉ REQUIS

Professionnels de la petite enfance et de l'enfance/
Gestionnaires EAJE et porteurs de projets.

Pré-requis:

- français lu et parlé
- Avoir fait la formation initiale il y a 2 ans au plus

DURÉE

1 Journée soit 7Heures

LIEU

Présentiel uniquement,

TARIFS, MODALITÉS & DÉLAIS D'ACCÈS

Détails des tarifs et modalités précisées en fin de catalogue

Pour cette formation: de 4 à 10 personnes par session

FORMATEUR



Lisa ANDRIOLLO, formatrice certifiée SST depuis le 07.10.22

Houari Djahnit, formateur certifié SST depuis le 16.11.23

Formateurs habilités selon le référentiel INRS

COORDONNÉES DE CONTACT

E-mail : formation@wildchild.fr

Téléphone: 06 73 13 44 63

Site : www.wildchild.fr



OBJECTIFS

- Etre capable d'**intervenir** face à une situation d'accident
- Etre capable de **mettre en application** ses compétences de SST au service de la prévention des risques professionnels de son entreprise.



CONTENU

Intervenir face à une situation d'accident du travail

Situer son rôle de SST dans l'organisation des secours dans l'entreprise, protéger et examiner la victime, garantir une alerte favorisant l'arrivée des secours, secourir la victime de manière appropriée.

Contribuer à la prévention des risques professionnels dans l'entreprise

Situer son rôle de SST dans l'organisation de la prévention de l'entreprise, caractériser des risques professionnels dans une situation de travail, participer à la maîtrise des risques professionnels par des actions de prévention.

Le contenu de la formation est conforme au programme de l'INRS



OUTILS & MÉTHODES PÉDAGOGIQUES

Sondage de pré-formation

Matériel de simulation et d'apprentissage

Aide mémoire SST remis en fin de formation

Questionnaire de satisfaction et d'évaluation

Évaluation certificative conforme au document de référence SST

INRS





ENTRÉE EN EAJE OU EN ACCUEIL INDIVIDUEL : ET L'ALLAITEMENT DANS TOUT ÇA ?

PUBLIC & PRÉ REQUIS

Professionnels de la petite enfance et de l'enfance/ Gestionnaires EAJE et porteurs de projets. Personnel paramédical et libéral tels que psychomotricien, intervenants en soutien à la parentalité.

Pré-requis:

- français lu et parlé

DURÉE

1 Journée soit 7Heures

LIEU

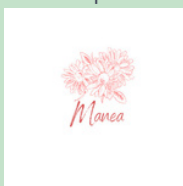
Présentiel uniquement,

TARIFS, MODALITÉS & DÉLAIS D'ACCÈS

Détails des tarifs et modalités précisées en fin de catalogue

FORMATEUR

Julie GERPHAGNON, Auxiliaire de puériculture, DU en allaitement maternel.



COORDONNÉES DE CONTACT

E-mail : formation@wildchild.fr

Téléphone: 06 73 13 44 63

Site : www.wildchild.fr



OBJECTIFS

- **Connaître et comprendre** la physiologie du sein et le fonctionnement de la lactation.
- **Reconnaître** les signes d'éveil d'un enfant.
- **Maîtriser** les règles d'hygiène et de conservation du lait maternel.
- **Savoir établir** un projet personnalisé en partenariat avec les parents et répondre à leurs attentes et questions.
- **Pouvoir proposer** différentes solutions adaptées à l'enfant pour son alimentation.



CONTENU

Rappels anatomiques et physiologiques du sein.

Une compréhension de la lactation est un outil essentiel pour un accompagnement affiné et personnalisé.

Rythme du bébé et signes d'éveil.

Savoir interpréter le comportement d'un nourrisson sera une des clés de réussite de cette transition maison-lieu de garde.

Règles d'hygiène et conservation du lait maternel.

Le lait maternel est un liquide vivant et biologique, une maîtrise accrue de son utilisation est indispensable afin d'établir un protocole adapté au sein de votre structure.

Accompagner les parents à chaque étape.

Un dialogue et une écoute active sont primordiaux pour l'accompagnement parental.



OUTILS & MÉTHODES PÉDAGOGIQUES

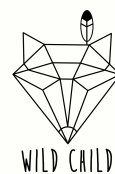
Sondage de pré-formation

Support de formation

Poupons et matériel afin de s'exercer

Bibliographie

Questionnaire de satisfaction





DÉCOUVRIR LES FONDEMENTS DU MANAGEMENT D'ÉQUIPE

PUBLIC & PRÉ REQUIS

Professionnels de la petite enfance et de l'enfance / Gestionnaires EAJE et porteurs de projets.

Personnel Encadrant / Manager dans la structure

Pré-requis: français lu et parlé

DURÉE

1 Journée soit 7Heures

LIEU

Présentiel

TARIFS, MODALITÉS & DÉLAIS D'ACCÈS

Détails des tarifs et modalités précisées en fin de catalogue

FORMATEUR

Laura PIGUET, Master en management des entreprises et organisations. Fondatrice de Tribu & Management



COORDONNÉES DE CONTACT

E-mail : formation@wildchild.fr

Téléphone: 06 73 13 44 63

Site : www.wildchild.fr



OBJECTIFS

- **Découvrir** et **comprendre** les bases du management opérationnel
- **Comprendre** et **intégrer** les valeurs fondamentales de l'entreprise et du management
- **Définir** les rôles du manager et **identifier** son propre profil de manager



CONTENU

A travers des mises en pratiques et des notions clés du management d'équipe:

Permettre aux personnels manager:

- D'endosser une posture de Manager bienveillant
- De découvrir et s'appropriier les préceptes du Management d'équipe et opérationnel
- D'appréhender la notion de management pour mieux définir le manager que vous êtes
- De découvrir et s'appropriier les préceptes du management d'équipe opérationnel
- D'approfondir les rôles et postures du manager
- De répondre aux défis que rencontre le manager d'EAJE par les rituels managériaux



OUTILS & MÉTHODES PÉDAGOGIQUES

Sondage de préformation

Présentation avec rétroprojecteur.

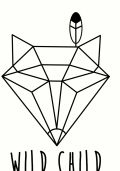
Brainstorming.

Propositions pédagogiques concrètes.

Carnet de travail remis à chaque stagiaire

Bibliographie

Questionnaire de satisfaction





**« ENTENDRE NE VEUT PAS DIRE ECOUTER, CAR L'OUÏE EST UN SENS MAIS L'ECOUTE EST UN ART »
LES CLEFS DE LA BIENVEILLANCE ET DE LA BIENTRAITANCE EN EAJE.**

PUBLIC&PRÉ REQUIS

Professionnels de la petite enfance et de l'enfance/ Gestionnaires EAJE et porteurs de projets. Personnel paramédical et libéral tels que psychomotricien, intervenants en soutien à la parentalité.

Prérequis: Français lu et parlé

DURÉE

1 Journée soit 7Heures

LIEU

Présentiel

TARIFS, MODALITÉS & DÉLAIS D'ACCÈS

Détails des tarifs et modalités précisées en fin de catalogue

FORMATEUR

Marie-Hélène HAMON, infirmière puéricultrice, cadre socioéducatif, accompagnatrice VAE. Fondatrice de Formations Horizon



COORDONNÉES DE CONTACT

E-mail : formation@wildchild.fr
Téléphone: 06 73 13 44 63
Site : www.wildchild.fr



OBJECTIFS

- **Identifier** l'accompagnement le meilleur possible pour l'enfant et sa famille, dans le respect de ses choix et dans l'adaptation la plus juste à ses besoins.
- Permettre au personnel des structures de **s'approprier** les notions relatives à la maltraitance/malveillance et à la bienveillance/bienveillance.
- **Se réapproprier** les valeurs de la structure et de son engagement pour le métier.



CONTENU

La frontière entre maltraitance et bienveillance

Être en capacité de connaître les définitions, l'écoute active, la juste distance, la bienveillance, la sollicitude et la reconnaissance.

5 impératifs et 4 clés pour une écoute active réussie

Être en mesure de pouvoir différencier « entendre et écouter »

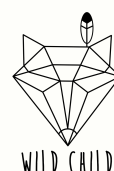
Rôle des professionnels de la petite enfance

A construire ensemble autour de leur valeur mais aussi celles de la structure.



OUTILS & MÉTHODES PÉDAGOGIQUES

- Accueil & Brainstorming
- Apports Théoriques
- Vidéo/reportage débat/échange.
- Témoignage et conclusion
- Présentation avec rétroprojecteur.
- Tableau et feutre ou Paper bord.
- Support de formation remis à chaque stagiaire.
- Questionnaire de satisfaction





COMPRENDRE, INTERAGIR ET ACCUEILLIR LES ENFANTS EN SITUATION DE HANDICAP ET/OU PRÉSENTANT UNE MALADIE AIGUE

PUBLIC & PRÉ REQUIS

Professionnels de la petite enfance et de l'enfance/ Gestionnaires EAJE et porteurs de projets. Personnel paramédical et libéral tels que psychomotricien, intervenants en soutien à la parentalité.

Prérequis: Français lu et parlé

DURÉE

1 Journée soit 7Heures

LIEU

Présentiel

TARIFS, MODALITÉS & DÉLAIS D'ACCÈS

Détails des tarifs et modalités précisées en fin de catalogue

FORMATEUR

Marie-Hélène HAMON, infirmière puéricultrice, cadre socioéducatif, accompagnatrice VAE. Fondatrice de Formations Horizon



COORDONNÉES DE CONTACT

E-mail : formation@wildchild.fr

Téléphone: 06 73 13 44 63

Site : www.wildchild.fr



OBJECTIFS

- **Savoir repérer** les différents handicaps et faire le lien en fonction de leurs besoins physiques et psychologiques.
- **Savoir repérer et anticiper** des situations à risque.
- Être en mesure de leur **proposer** des activités/jeux/jouets adaptés.
- **Conseiller et soutenir** la famille.
- **Contribuer à définir un projet** d'accueil cohérent avec le projet global de la famille pour l'enfant et appliquer le PAI.
- **Être en capacité** d'utiliser des outils de communication (pictogramme, Makaton, parlé signer)



CONTENU

Qu'est-ce que le handicap ?

Être en capacité de connaître la définition, la classification et pouvoir différencier la déficience, le désavantage et l'incapacité.

Qu'est ce que la maladie chronique et la maladie aigüe ?

Être en mesure de les différencier, de les repérer et de les analyser afin d'agir dans les meilleures conditions pour l'enfant.

Rôle des professionnels de la petite enfance

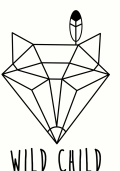
A construire ensemble autour de l'environnement de l'enfant, nos actes, nos paroles, nos soins, nos activités, nos actions afin de répondre aux besoins de l'enfant en situation de handicap.

Uniformiser les pratiques pour davantage de cohérence dans les équipes et/ou structures



OUTILS & MÉTHODES PÉDAGOGIQUES

- Accueil et brainstorming
- Apport Théorique
- Vidéo/reportage débat/échange.
- Témoignage et conclusion
- Présentation avec rétroprojecteur.
- Tableau et feutre ou Paper bord.
- Support de formation remis à chaque stagiaire.
- Questionnaire de satisfaction





« COMPRENDRE ET RECONNAITRE LA DOULEUR CHEZ L'ENFANT EN EAJE »

PUBLIC & PRÉ REQUIS

Professionnels de la petite enfance et de l'enfance/ Gestionnaires EAJE et porteurs de projets. Personnel paramédical et libéral tels que psychomotricien, intervenants en soutien à la parentalité.

Prérequis: Français lu et parlé

DURÉE

1 Journée soit 7Heures

LIEU

Présentiel

TARIFS, MODALITÉS & DÉLAIS D'ACCÈS

Détails des tarifs et modalités précisées en fin de catalogue

FORMATEUR

Marie-Hélène HAMON, infirmière puéricultrice, cadre socioéducatif, accompagnatrice VAE. Fondatrice de Formations Horizon



COORDONNÉES DE CONTACT

E-mail : formation@wildchild.fr
Téléphone: 06 73 13 44 63
Site : www.wildchild.fr



OBJECTIFS

- **Comprendre** la sémiologie (reconnaître les signes de la douleur) et physiopathologie de la douleur (étude des troubles en lien avec la douleur qui surviennent dans le fonctionnement du corps humain).
- **Être en capacité de repérer et d'évaluer** la douleur de l'enfant (chute, poussée dentaire, RGO, otalgie...)
- **Être en mesure de la prendre en charge** selon différents moyens non médicamenteux.
- **Connaître** la législation en lien avec les protocoles, procédures de l'établissement.
- **Être en mesure de conseiller** les parents, de former ses collègues ou élèves sur ce sujet
- **Mettre en pratique** des techniques de touché massage antalgique selon les maux de l'enfant.



CONTENU

Qu'est-ce que la douleur ?

Être en capacité de connaître la sémiologie, la définition, la physiopathologie, les composantes de la douleur, différents types de douleur, les causes, mécanisme de défense.

Comment la prendre en charge?

Être en mesure de pouvoir la repérer, l'aborder, l'évaluer et la traiter.

Par quel moyen?

- Médicamenteux
- Non médicamenteux

Rôle des professionnels de la petite enfance.

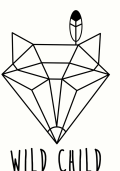
Pouvoir reconnaître la douleur qui reste subjective, ne pas la minimiser.

Uniformiser les pratiques pour davantage de cohérence dans les équipes et/ou structures.



OUTILS & MÉTHODES PÉDAGOGIQUES

- Sondage de préformation
- Brainstorming
- Présentation avec rétroprojecteur.
- Tableau et feutre ou Paper bord.
- Poupons.
- Support de formation remis à chaque stagiaire.
- Questionnaire de satisfaction





« ACCUEILLIR ET ACCOMPAGNER NOS STAGIAIRES C'EST FORMER NOS FUTURS COLLÈGUES »

PUBLIC & PRÉ REQUIS

Professionnels de la petite enfance et de l'enfance/ Gestionnaires EAJE et porteurs de projets. Personnel paramédical et libéral tels que psychomotricien, intervenants en soutien à la parentalité.

Prérequis: Français lu et parlé

DURÉE

1 Journée soit 7Heures

LIEU

Présentiel

TARIFS, MODALITÉS & DÉLAIS D'ACCÈS

Détails des tarifs et modalités précisées en fin de catalogue

FORMATEUR

Marie-Hélène HAMON, infirmière puéricultrice, cadre socioéducatif, accompagnatrice VAE. Fondatrice de Formations Horizon



COORDONNÉES DE CONTACT

E-mail : formation@wildchild.fr
Téléphone: 06 73 13 44 63
Site : www.wildchild.fr



OBJECTIFS

- **Identifier** l'accompagnement le meilleur possible pour le personnel de crèche accueillant un stagiaire quel que soit son parcours de formation, dans le respect et la bienveillance pour l'apprenant.
- **S'approprier** les notions réglementaires, les différents documents et outils importants à remettre et à compléter pour le stagiaire.
- **Identifier** et mieux **appréhender** le lien/partenariat avec les différentes écoles.
- **Se réapproprier** les valeurs de la structure et de son engagement pour le métier.



CONTENU

Accompagner selon une juste distance pour les professionnelles

Le temps de l'accueil et de l'observation un temps crucial pour le stagiaire. Comment rendre le stagiaire acteur de sa formation et source de proposition pour l'équipe ? Quelle posture professionnelle adopter ? Différence entre apprenti et stagiaire.

Réglementation et outils d'échange

Les droits et les devoirs de chacun, le rôle du référent de stage, le bilan mi-stage, les différentes étapes et clés de la réussite. L'accompagnement théorique et pratique. Qui peut être tuteur de stage et la responsabilité de chacun.

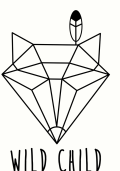
Les différents écrits pour aider le stagiaire.

Savoir faire les liens sur le terrain entre les différents projets. Savoir utiliser les différents protocoles, remettre le livret d'accueil et la charte du stagiaire. Présentation à la famille. Passer le relais quand les relations sont en conflit.



OUTILS & MÉTHODES PÉDAGOGIQUES

- Sondage de préformation
- Brainstorming
- Présentation avec rétroprojecteur.
- Tableau et feutre ou Paper bord.
- Poupons.
- Support de formation remis à chaque stagiaire.
- Questionnaire de satisfaction





« ACCOMPAGNER LE DÉVELOPPEMENT PSYCHOMOTEUR DE L'ENFANT, DE LA NAISSANCE À LA MARCHÉ, EN INTÉRIEUR ET EN NATURE »

PUBLIC & PRÉ REQUIS

Professionnels de la petite enfance et de l'enfance/ Gestionnaires EAJE et porteurs de projets. Personnel paramédical et libéral tels que psychomotricien, intervenants en soutien à la parentalité.

Prérequis: Français lu et parlé

DURÉE

1 Journée soit 7Heures

LIEU

Présentiel

TARIFS, MODALITÉS & DÉLAIS D'ACCÈS

Détails des tarifs et modalités précisées en fin de catalogue

FORMATEUR

Anna BIENFAIT, psychomotricienne

COORDONNÉES DE CONTACT

E-mail : formation@wildchild.fr

Téléphone: 06 73 13 44 63

Site : www.wildchild.fr



OBJECTIFS

- **Connaitre** l'évolution du développement psychomoteur de l'enfant de la naissance à la marche.
- **Identifier** les besoins psychomoteurs du bébé au fil de son développement
- **Accompagner** le développement psychomoteur l'enfant de la naissance à la marche en intérieur et en nature



CONTENU

Le développement psychomoteur

Prendre conscience de l'interdépendance entre le développement moteur, cognitif et affectif.

S'intéresser aux grandes lois qui régissent le développement psychomoteur.

Appréhender les notions d'étapes de développement et de continuum.

Identifier et comprendre les étapes progressives du développement psychomoteur.

Les besoins psychomoteurs du bébé

Réfléchir à ce qu'est un bébé et à la manière dont nous le considérons.

Déterminer les besoins psychomoteurs du bébé.

Mettre en lien les besoins et les étapes de développement du bébé.

L'accompagnement du développement psychomoteur

·Accompagner le développement psychomoteur attendu.

Accompagner le développement psychomoteur du bébé en difficulté transitoire de développement.

Réfléchir spécifiquement à la manière de soutenir le développement psychomoteur du tout petit en nature.



OUTILS & MÉTHODES PÉDAGOGIQUES

Questionnaire en amont de la formation.

Réflexions, échanges sur les représentations de chacun, partage d'expériences.

Diaporama support de formation. Livret de recueils des éléments abordés à l'oral : tableaux, frises chronologiques...

Outils concrets d'accompagnement du développement psychomoteur au quotidien. Supports Vidéos. Expérimentation : mise en mouvement (revivre les étapes de développement). Manipulations de poupons.

Questionnaire de satisfaction. Bibliographie



«RETRouver, EN TANT QU'ADULTE, LA SPONTANÉITÉ DU JEU DE L'ENFANT : EN INTÉRIEUR COMME EN NATURE»

PUBLIC&PRÉ REQUIS

Professionnels de la petite enfance et de l'enfance/ Gestionnaires EAJE et porteurs de projets. Personnel paramédical et libéral tels que psychomotricien, intervenants en soutien à la parentalité.

Prérequis: Français lu et parlé

DURÉE

1 Journée soit 7Heures

LIEU

Présentiel

TARIFS, MODALITÉS & DÉLAIS D'ACCÈS

Détails des tarifs et modalités précisées en fin de catalogue

FORMATEUR

Anna BIENFAIT, psychomotricienne

COORDONNÉES DE CONTACT

E-mail : formation@wildchild.fr

Téléphone: 06 73 13 44 63

Site : www.wildchild.fr



OBJECTIFS

- **Définir** la notion de jeu chez l'enfant et chez l'adulte.
- **Comprendre** l'intérêt du jeu pour l'enfant et pour l'adulte
- **Identifier** les composantes humaines et matérielles permettant à l'enfant et à l'adulte de s'adonner au jeu.
- **Expérimenter** la posture de l'adulte jouant : renouer avec la spontanéité.



CONTENU

Le jeu chez l'enfant et chez l'adulte

Comprendre la notion de jeu.

Identifier les différents types de jeux : jeu libre, jeu semi-dirigé, jeu dirigé.

Questionner notre rapport au jeu en tant qu'adulte.

L'intérêt du jeu pour l'enfant et pour l'adulte

Faire des liens entre le jeu et les apprentissages et entre le jeu et le développement psychomoteur.

Comprendre les liens entre jeu/plaisir/ancrage des expériences.

Composantes humaines et matérielles nécessaires au jeu de l'enfant et de l'adulte.

Comprendre la place des objets et de l'environnement physique dans le jeu de l'enfant en s'intéressant à la qualité et à la quantité du matériel présent. Faire des liens entre la qualité du jeu de l'enfant et la qualité de son environnement

L'adulte jouant : renouer avec la spontanéité.

Expérimenter le lâcher prise dans le jeu, se libérer des représentations freinant l'adulte dans son jeu.

Développer la part créative et spontanée chez l'adulte : enrichir le jeu libre de l'adulte pour enrichir celui de l'enfant.



OUTILS & MÉTHODES PÉDAGOGIQUES

Questionnaire en amont de la formation.

Réflexions, échanges sur les représentations de chacun, partage d'expériences.

Diaporama support de formation. Livret de recueils des éléments abordés à l'oral : tableaux, frises chronologiques...

Outils concrets d'accompagnement du développement psychomoteur au quotidien. Supports Vidéos. Expérimentation : mise en mouvement (revivre les étapes de développement). Manipulations de poupons.

Questionnaire de satisfaction. Bibliographie



«COMMENT ACCOMPAGNER LA PARENTALITÉ EN STRUCTURE D'ACCUEIL ? »

PUBLIC&PRÉ REQUIS

Professionnels de la petite enfance et de l'enfance/ Gestionnaires EAJE et porteurs de projets. Personnel paramédical et libéral tels que psychomotricien, intervenants en soutien à la parentalité.

Prérequis: Français lu et parlé

DURÉE

1 Journée soit 7Heures

LIEU

Présentiel

TARIFS, MODALITÉS & DÉLAIS D'ACCÈS

Détails des tarifs et modalités précisées en fin de catalogue

FORMATEUR

Amandine FERREIRA, infirmière Puéricultrice, accompagnante parental. Fondatrice de Nuances de parentalité.

NUANCES
de Parentalité

COORDONNÉES DE CONTACT

E-mail : formation@wildchild.fr

Téléphone: 06 73 13 44 63

Site : www.wildchild.fr



OBJECTIFS

- **Comprendre** le sens du mot parentalité et **identifier** ses croyances autour de la parentalité
- **Identifier** les différentes parentalités et les différentes structures familiales
- **Définir** les enjeux de l'accompagnement à la parentalité en structure d'accueil
- **Réfléchir** sur la mise en place d'actions pour favoriser l'accompagnement des familles dans les structures d'accueil
- **Mettre des mots** sur l'impact de la parentalité auprès de l'enfant
- **Identifier** les projets d'accompagnement à la parentalité pouvant être mis en place au sein de la structure d'accueil et identifier les freins



CONTENU

La parentalité : historique évolution

L'évolution de la structure familiale ces dernières années. La parentalité et le rapport à la nature. La parentalité aujourd'hui et en structure collective ou individuelle. Les différents dispositifs pour l'accompagnement à la parentalité existants

Insuffler un regard nouveau lors de réunion d'équipe ou de temps de travail afin de faire évoluer, si besoin, la prise en charge des familles.

Les représentations/croyances de chacun au sujet de la parentalité

Les différents dispositifs existants pour l'accompagnement de la parentalité

Identifier les actions à mettre en place dans les structures d'accueil : définir les objectifs, les leviers, les freins



OUTILS & MÉTHODES PÉDAGOGIQUES

- Sondage de pré formation
- Apports théoriques : évolution de la parentalité entre hier et aujourd'hui, évolution de la structure familiale, place de la parentalité dans les structures, parentalité et nature, dispositifs existants pour l'accompagnement parental
- Travail sur les représentations de la famille et la parentalité
- Échanges de pratiques
- Jeux ludiques pour favoriser l'intelligence collective
- Travail en sous-groupe
- Questionnaire de satisfaction. Bibliographie



“ L’INTELLIGENCE ÉMOTIONNELLE, UNE ALLIÉE DANS LE TRAVAIL D’ÉQUIPE ”

PUBLIC & PRÉ REQUIS

Professionnels de la petite enfance et de l'enfance/ Gestionnaires EAJE et porteurs de projets. Personnel paramédical et libéral tels que psychomotricien, intervenants en soutien à la parentalité.

Prérequis: Français lu et parlé

DURÉE

1 Journée soit 7Heures

LIEU

Présentiel uniquement

TARIFS, MODALITÉS & DÉLAIS D'ACCÈS

Détails des tarifs et modalités précisées en fin de catalogue

FORMATEUR

Camille Perriat , formatrice, consultante et accompagnante en intelligence émotionnelle .
Fondatrice de “ Emantiel ”



COORDONNÉES DE CONTACT

E-mail : formation@wildchild.fr

Téléphone: 06 73 13 44 63

Site : www.wildchild.fr



OBJECTIFS

- Sensibiliser les professionnels de l'accompagnement aux enjeux de l'intelligence émotionnelle et des émotions : santé mentale et physique, relation et communication, travail en équipe.
- Apprendre à mieux se connaître en utilisant la grille de lecture des émotions : accueillir l'émotion, lui donner du sens et la transformer pour construire une meilleure qualité relationnelle. Zoom sur quelques émotions.
- Valoriser quelques émotions pour nourrir le lien et la confiance pour soi et pour l'équipe.



CONTENU

Les émotions prennent une part importante dans nos journées professionnelles et personnelles. Les apprivoiser permet par exemple de pouvoir les accueillir, de les comprendre et les transformer pour en faire de véritables ressources pour soi et dans l'équipe.

Cette formation propose d'entrer dans le monde de l'intelligence émotionnelle et réaliser les premiers pas pour apprivoiser quelques émotions dans le but de renforcer les liens dans l'équipe.

Exercices et apports théoriques s'alterneront pour que chacun et chacune trouvent des méthodes efficaces à utiliser dans son quotidien professionnel.



OUTILS & MÉTHODES PÉDAGOGIQUES

- Sondage de pré formation
- Support de formation.
- Réflexions et échanges sur la pratique et les méthodes efficaces.
- Questionnaire de satisfaction.



“ LA RELAXATION DU TOUT PETIT EN LIEU D’ACCUEIL PETITE ENFANCE”

PUBLIC&PRÉ REQUIS

Professionnels de la petite enfance et de l'enfance/ Gestionnaires EAJE et porteurs de projets. Personnel paramédical et libéral tels que psychomotricien, intervenants en soutien à la parentalité.

Prérequis: Français lu et parlé

DURÉE

1 Journée soit 7Heures

LIEU

Présentiel uniquement, Bordeaux et alentours

TARIFS, MODALITÉS & DÉLAIS D'ACCÈS

Détails des tarifs et modalités précisées en fin de catalogue. Sessions de 15 participants maximum

FORMATEUR

Raphaëlle Lesel , formatrice certifiée, éducatrice de jeunes enfant et accompagnante parentale.
Fondatrice de “ Comme un cocon”



COORDONNÉES DE CONTACT

E-mail : formation@wildchild.fr

Téléphone: 06 73 13 44 63

Site : www.wildchild.fr



OBJECTIFS

- **Identifier** les besoins du tout petit
- **Appréhender** la relaxation avec un jeune enfant
- **Mettre en place** la relaxation au quotidien en EAJE
- **Connaître** des outils qui permettent la relaxation



CONTENU

Les différentes façon de se relaxer pour un adultes

Les besoins du bébé

Un contexte propice pour que le jeune enfant se relaxe

Soulager les maux de bébé

Les réflexes archaïques des jeunes enfants pour l'aider à être plus serein

La relaxation en lien avec la nature



OUTILS & MÉTHODES PÉDAGOGIQUES

- Questionnaire en amont de la formation. Réflexion et échanges sur les pratiques, partage d'expérience. Astuces simples et économiques pour pratiquer au quotidien. Livret de propositions pédagogiques remis à chaque stagiaire. Questionnaire de satisfaction. Bibliographie.



“ L’APPROCHE SENSIBLE DANS L’ÉDUCATION AVEC LA NATURE”

Immersion en forêt et connexion à soi, aux autres et au Vivant

PUBLIC&PRÉ REQUIS

Professionnels de la petite enfance et de l'enfance/ Gestionnaires EAJE et porteurs de projets. Personnel paramédical et libéral tels que psychomotricien, intervenants en soutien à la parentalité.

Prérequis: Français lu et parlé

DURÉE

1 Journée soit 7Heures

LIEU

Présentiel uniquement, Sentier des Graniteurs – 74920 Combloux

TARIFS, MODALITÉS & DÉLAIS D'ACCÈS

Détails des tarifs et modalités précisées en fin de catalogue. Sessions de 15 participants maximum

FORMATRICE

Aurélia Mignon, pédagogue par la nature, formée au mentorat coyote et à l'approche sensible dans l'éducation par la nature, co-fondatrice et présidente de l'association Racines et Papillons



COORDONNÉES DE CONTACT

E-mail : formation@wildchild.fr

Téléphone: 06 73 13 44 63

Site : www.wildchild.fr



OBJECTIFS

- **Comprendre** les bénéfices d'une immersion en forêt, l'**appréhender** avec tous ses sens et en tant qu'adulte afin de la faire vivre aux enfants avec plus de conscience.
- **Concevoir** un processus en trois étapes pour se reconnecter avec la nature par l'approche sensible
- **Elargir** sa palette d'outils pédagogiques pour enrichir l'expérience des enfants en forêt
- **Identifier** les effets d'une immersion en forêt sur les liens dans le groupe
- **Expérimenter**, le temps d'une journée, le temps long et le rythme naturel, en lien avec celui de l'enfant
- **Découvrir** un lieu d'accueil en forêt, ses « aménagements », comment on y évolue et faire le lien avec le vécu des enfants



CONTENU

Des expériences sensorielles multiples avec ses 5 sens

L'approche sensible dans l'éducation par la nature : la vivre pleinement avec son corps et ses sens sur les 3 « axes »

Les 7 piliers de la pédagogie par la nature

Le rythme naturel et le temps long : le vivre sur une journée complète et recontacter la détente, l'apaisement, la créativité et la joie

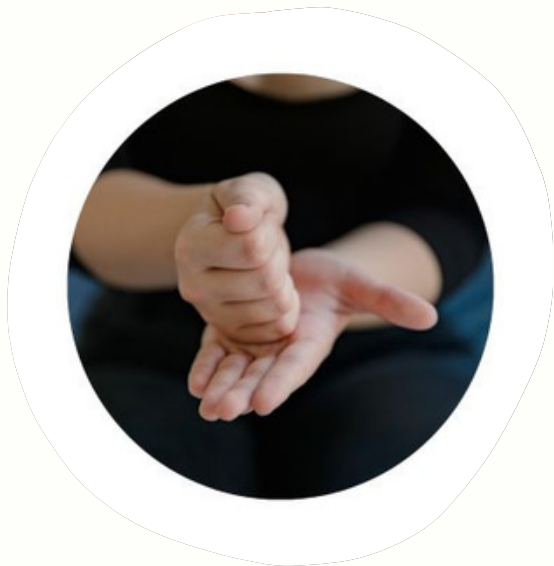
Reconnexion à soi, aux autres et à la nature

Les liens dans le groupe : comment, au fur et à mesure, les liens se tissent avec authenticité



OUTILS & MÉTHODES PÉDAGOGIQUES

- Questionnaire en amont de la formation
- Immersion en forêt toute la journée
- Livret récapitulatif des expériences comme outils pédagogiques remis à l'issue de la formation
- Table inspirante sur place + Bibliographie remise avec le livret



“ SIGNER AVEC LES BÉBÉS EN ACCUEIL INDIVIDUEL ET COLLECTIF ”

PUBLIC&PRÉ REQUIS

Professionnels de la petite enfance et de l'enfance/ Gestionnaires EAJE et porteurs de projets. Personnel paramédical et libéral tels que psychomotricien, intervenants en soutien à la parentalité.

Prérequis: Français lu et parlé

DURÉE

1 Journée soit 7Heures

LIEU

Présentiel, secteur Région PACA, Perpignan, Carcassonne, Paris et Lille. Distanciel possible.

TARIFS, MODALITÉS & DÉLAIS D'ACCÈS

Détails des tarifs et modalités précisées en fin de catalogue.

FORMATRICE

Amélie Guillermo, infirmière, animatrice en Langue des signes adaptée aux bébés certifiée LILATE niveau A1, monitrice de portage physiologique des bébés certifiée Fondatrice de Hygge Loup



COORDONNÉES DE CONTACT

E-mail : formation@wildchild.fr

Téléphone: 06 73 13 44 63

Site : www.wildchild.fr



OBJECTIFS

- **Connaître** les apports des signes pour l'enfant et pour le professionnel.
- **Connaître** la composition d'un signe en Langue des signes française (LSF).
- **Maîtriser** plus de 60 signes des mots du bébé et du bambin sur son lieu d'accueil.
- **Identifier** quand et comment utiliser les signes au quotidien, dans le cadre de la pratique professionnelle.



CONTENU

Présentation de l'utilisation des signes pour les bébés: D'où vient la pratique? Faire la différence entre Langue des signes Française et Signes pour les bébés

Contexte: Quand et comment mettre en place les signes sur le lieu d'accueil?

Les intérêts de l'utilisation des signes sur le lieu d'accueil de l'enfant: Comprendre les bénéfices de la pratique de la langue des signes dans la communication avec les enfants, entre les enfants et avec les parents

Communication gestuelle associée à la parole: Composition d'un signe/ +60 mots du vocabulaire du bébé/ Comptine "Petit escargot" en signes de la LSF



OUTILS & MÉTHODES PÉDAGOGIQUES

- Feuilles d'émargement
- QCM pré et post formation
- Apports théoriques et support de formation
- Exercices pratiques et mises en situation
- Evaluation des connaissances en temps réel lors d'exercices de mise en situation



« LE SOMMEIL ET LES PLEURS DU JEUNE ENFANT EN EAJE »

PUBLIC & PRÉ REQUIS

Professionnels de la petite enfance et de l'enfance/ Gestionnaires EAJE et porteurs de projets. Personnel paramédical et libéral tels que psychomotricien, intervenants en soutien à la parentalité.

Prérequis: Français lu et parlé

DURÉE

1 Journée soit 7Heures

LIEU

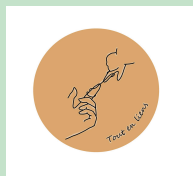
Présentiel, partie Est de la France

TARIFS, MODALITÉS & DÉLAIS D'ACCÈS

Détails des tarifs et modalités précisées en fin de catalogue.

FORMATRICE

Ludivine Ferry, EJE Diplômée d'état . Fondatrice de "Tout en liens"



COORDONNÉES DE CONTACT

E-mail : formation@wildchild.fr

Téléphone: 06 73 13 44 63

Site : www.wildchild.fr



OBJECTIFS

- **Enrichir** les connaissances des professionnels sur les besoins de sommeil et d'éveil du jeune enfant
- **Mener une réflexion** sur les différentes approches du sommeil selon les pédagogies et la culture
- **Accompagner** dans le questionnement des équipes pour qu'elles puissent adapter leurs pratiques
- **Traduire des connaissances** dans le contexte des transmissions



CONTENU

- **Le sommeil, un rythme et des besoins biologique**

Illustrer le sommeil dans sa globalité puis plus spécifiquement pour les enfants de 0 à 4 ans.

- **Le sommeil ailleurs et autrement**

S'informer, découvrir et se questionner comment le sommeil du jeune enfant est accompagné selon les cultures et les pédagogies.

- **Physiologie et action sur les pleurs**

Comprendre la physiologie et les conséquences des pleurs, opérer des actions à mettre en place pour agir concrètement en EAJE.

- **Pour aller plus loin**

Appréhender différemment les transmissions avec les parents autour du sommeil et des pleurs, éclairer les résistances et freins pour les limiter ; mise en place d'actions dans les structures.



OUTILS & MÉTHODES PÉDAGOGIQUES

Questionnaire en amont de la formation.

Support de formation.

Réflexion et échanges sur les pratiques, partage d'expérience.

Astuces simple et économique pour pratiquer au quotidien.

Questionnaire de satisfaction.

Bibliographie.



« LE SENS DU TOUCHER »

PUBLIC&PRÉ REQUIS

Professionnels de la petite enfance et de l'enfance/ Gestionnaires EAJE et porteurs de projets. Personnel paramédical et libéral tels que psychomotricien, intervenants en soutien à la parentalité.

Prérequis: Français lu et parlé

DURÉE

1 Journée soit 7Heures

LIEU

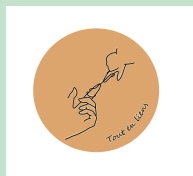
Présentiel, partie Est de la France

TARIFS, MODALITÉS & DÉLAIS D'ACCÈS

Détails des tarifs et modalités précisées en fin de catalogue.

FORMATRICE

Ludivine Ferry, EJE Diplômée d'état . Fondatrice de "Tout en liens"



COORDONNÉES DE CONTACT

E-mail : formation@wildchild.fr
Téléphone: 06 73 13 44 63
Site : www.wildchild.fr



OBJECTIFS

- **Analyser** l'importance qu'on laisse au sens du toucher en EAJE
- **Comprendre** les enjeux et mettre en corrélation avec des expériences de terrain
- **Engendrer** des nouvelles pratiques pour répondre aux besoins des enfants
- **Utiliser** les nouveaux apprentissages pour diversifier ses pratiques



CONTENU

- Le sens du toucher et développement de l'enfant

Comprendre le développement du cerveau de l'enfant et le lien primaire avec le sens du toucher sous toutes facettes. Identifier les stades de développement de l'enfant et ses besoins associés.

- Questionnement sur l'importance du lien en EAJE

Initiation et éclairage aux différentes méthodes de nourrir le lien. Limiter les freins et les résistances avec des apports théoriques et pratique en lien avec les besoins de l'enfant (biologique/ psychoaffectif/ psychomoteur)

- Exploration par le toucher

Mise en pratique d'ateliers à reproduire en EAJE, utilisation de son environnement, faire le lien avec l'importance de l'accès à la nature pour le tout petit.



OUTILS & MÉTHODES PÉDAGOGIQUES

Questionnaire en amont de la formation.

Support de formation.

Réflexion et échanges sur les pratiques, partage d'expérience.

Astuces simple et économique pour pratiquer au quotidien.

Questionnaire de satisfaction.

Bibliographie.



“ COMMENT METTRE EN PLACE DES ACTIVITÉS MONTESSORI EN EXTÉRIEUR ? “

PUBLIC&PRÉ REQUIS

Professionnels de la petite enfance et de l'enfance/ Gestionnaires EAJE et porteurs de projets. Personnel paramédical et libéral tels que psychomotricien, intervenants en soutien à la parentalité.

Prérequis: Français lu et parlé

DURÉE

1 Journée soit 7Heures

LIEU

Présentiel

TARIFS, MODALITÉS & DÉLAIS D'ACCÈS

Détails des tarifs et modalités précisées en fin de catalogue.

FORMATRICE

Olivia Licoys, Éducatrice Montessori AMI, formatrice, fondatrice de Ma Vie Pratique



COORDONNÉES DE CONTACT

E-mail : formation@wildchild.fr

Téléphone: 06 73 13 44 63

Site : www.wildchild.fr



OBJECTIFS

- **Comprendre** les grands principes de l'approche Montessori et de la place de la Nature dans les ambiances Montessori.
- **Identifier** des clés et des outils pratiques afin de pouvoir proposer aux enfants des activités Montessori adaptées en extérieur
- **Apprendre** à présenter une activité avec la pédagogie Montessori.
- **Permettre** aux enfants de développer leur autonomie, leur concentration et leur motricité fine en leur offrant un cadre pour s'exercer à l'extérieur.



CONTENU

- Introduction à la pédagogie Montessori
- L'environnement préparé et la place de la nature dans la pédagogie Montessori
- Les activités sensorielles en lien avec la nature
- Les activités de Vie Pratique en lien avec la nature
- D'autres activités à proposer en extérieur
- Présentation des activités



OUTILS & MÉTHODES PÉDAGOGIQUES

- Recueil des informations sur la structure en amont.
- Sondage de pré-formation anonyme des participants.
- Brainstorming des idées d'activités déjà présentes
- Présentation avec rétroprojecteur.
- Propositions pédagogiques concrètes : démonstrations
- Mise en situation
- Support de formation remis à chaque stagiaire.
- Bibliographie.



« COMMENT FAVORISER LE DÉVELOPPEMENT DU LANGAGE ORAL CHEZ LES TOUT PETITS ? »

PUBLIC & PRÉ REQUIS

Professionnels de la petite enfance et de l'enfance/ Gestionnaires EAJE et porteurs de projets. Personnel paramédical et libéral tels que psychomotricien, intervenants en soutien à la parentalité.

Prérequis: Français lu et parlé

DURÉE

1 Journée soit 7Heures

LIEU

Présentiel

TARIFS, MODALITÉS & DÉLAIS D'ACCÈS

Détails des tarifs et modalités précisées en fin de catalogue.

FORMATRICE

Olivia Licoys, Éducatrice Montessori AMI, formatrice, fondatrice de Ma Vie Pratique



COORDONNÉES DE CONTACT

E-mail : formation@wildchild.fr

Téléphone: 06 73 13 44 63

Site : www.wildchild.fr



OBJECTIFS

- **Comprendre** comment le langage se forme dans le cerveau de l'enfant dans les premières années de sa vie
- **Identifier** le potentiel de l'esprit absorbant et le rôle de la période sensible du langage dans l'apprentissage du langage
- **Adapter** la posture orale pour faciliter la transmission du langage oral
- **Enrichir** le vocabulaire de l'enfant dès le plus jeune âge
- **Proposer** des initiatives ludiques en matière de langage



CONTENU

- Apprentissage du langage dans les premières années de vie
- Quel intérêt a le tout petit pour le langage de 0 à 3 ans
- Aménagement et utilisations du « coin lecture » et choix des livres
- Les activités qui préparent au langage oral
- La présentation de ces activités



OUTILS & MÉTHODES PÉDAGOGIQUES

- Recueil des informations sur la structure en amont.
 - Sondage de pré-formation anonyme des participants.
 - Brainstorming des idées d'activités déjà présentes
 - Présentation avec rétroprojecteur.
 - Propositions pédagogiques concrètes : démonstrations
 - Mise en situation
 - Support de formation remis à chaque stagiaire.
- Bibliographie.



“ LES RÉACTIONS DE DÉBORDEMENT DES ENFANTS : COMMENT LES PRÉVENIR ET LES ACCOMPAGNER ? ”

PUBLIC&PRÉ REQUIS

Professionnels de la petite enfance et de l'enfance/ Gestionnaires EAJE et porteurs de projets. Personnel paramédical et libéral tels que psychomotricien, intervenants en soutien à la parentalité.

Prérequis: Français lu et parlé

DURÉE

1 Journée soit 7Heures

LIEU

Présentiel

TARIFS, MODALITÉS & DÉLAIS D'ACCÈS

Détails des tarifs et modalités précisées en fin de catalogue.

FORMATRICE

Anaëlle Jean-Pierre., Educatrice de Jeunes Enfants, fondatrice de ENJEUX



COORDONNÉES DE CONTACT

E-mail : formation@wildchild.fr

Téléphone: 06 73 13 44 63

Site : www.wildchild.fr



OBJECTIFS

- **Comprendre** certains comportements dans le développement de l'enfant de 0 à 6 ans : agitation, impulsivité, excitation, agressivité, morsures, violence, colère, cries, insultes etc.
- **Identifier** les différents signaux et se mettre en action
- **Adapter** sa position vis-à-vis des comportements de l'enfant, du groupe, de l'équipe et savoir faire face à l'attitude de certains parents.
- **Adapter** sa posture professionnelle à la situation (situations concrètes)



CONTENU

Comment les prévenir ?

Comprendre les besoins fondamentaux des enfants et le respect des rythmes biologiques.

Les enjeux du développement des enfants de 0 à 6 ans

Les mesures préventives

Comment les gérer ?

Observer et communiquer efficacement : comment dois-je procéder ?

L'aménagement de l'espace et ses enjeux
Les interdits : punition / sanction, quelles alternatives possibles ?

La gestion de ces comportements VS celle du groupe : et l'équipe dans tout ça ?

Le dialogue avec l'enfant et avec le parent

Les mesures curatives



OUTILS & MÉTHODES PÉDAGOGIQUES

Recueil des informations sur la structure en amont.

Sondage de pré-formation anonyme des participants

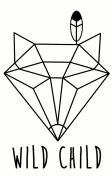
Icebreaker pour rentrer dans le vif du sujet

Brainstorming

Réflexion, échanges et mise en pratique

Questionnaire de satisfaction

Support de travail et de réflexion à personnaliser avec bibliographie



LES FORMATEURS

Charline Cachat- Référente handicap

Fondatrice de Wild Child, Charline a débuté sa carrière en tant qu'infirmière en oncologie/hématologie/soins palliatifs et a ensuite obtenu sa spécialisation d'infirmière puéricultrice, qu'elle a passé dans un service de réanimation néonatale.

Après une expérience en P.M.I (Protection Maternelle et Infantile), elle a pris la direction d'un multi accueil de 34 berceaux, mais s'est rapidement rendue compte que sa vision professionnelle n'était pas en lien avec l'accueil du jeune enfant dans cette structure.

Elle a donc décidé d'écrire et de créer son propre projet, mettant en avant les valeurs qu'elle souhaitait prôner ; c'est ainsi que « Wild Child » est né, avec comme SOCLE PEDAGOGIQUE la Nature.

Suite à de nombreuses sollicitations sur la mise en pratique de cette pédagogie par la nature et tout ce qu'elle englobe et implique en EAJE (établissement d'accueil du jeune enfant), Charline s'est lancée dans le projet de créer un organisme de formations, afin d'accompagner les professionnels de la petite enfance et de l'enfance dans cette démarche.

Elle a dans ce sens suivi une formation de formateur pour adultes.

L'organisme de formation est ainsi né en décembre 2020 et propose ses interventions depuis Janvier 2021.

" Reconnecter les enfants à la Nature, ce formidable terrain pédagogique, en leur mettant à disposition des zones d'explorations naturelles inspirées des "crèches en forêt" scandinaves, là est l'objectif premier de Wild Child.

Quel est votre plus beau souvenir d'enfance ? Je parie pour une anecdote nature : course d'escargots, cabane dans les bois, ramasser (et manger !) des myrtilles...

Dans la Nature, l'enfant a le droit de se déplacer seul, de toucher, grimper, se salir, se cacher, observer, sentir. Être à l'extérieur répond parfaitement aux besoins de développement du corps humain, grâce à de nombreux stimuli qui peuvent être explorés par l'imaginaire et la créativité, avec sa faune et sa flore variées, ainsi que les changements saisonniers et climatiques suscitant curiosité et découvertes ! L'enfant met alors tous ses sens en éveil.

Et si nous repensions l'accueil du jeune enfant en revenant à l'essentiel? "



LES FORMATEURS

Julie Blaix - Référente administrative & pédagogique

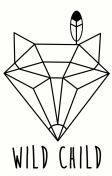
Éducatrice de jeunes enfants diplômée d'Etat en 2006, Julie a exercé en France, en Angleterre et au Canada, en structure collectives et en accueil individuel.

Après plusieurs années sur le terrain et dans le vif du sujet auprès des enfants, elle a eu envie d'explorer d'autres aspects du métier et s'est orientée vers un poste à responsabilité, en tant que référente technique de micro-crèche, poste qu'elle a occupé pendant 6 ans.

Puis, ayant à coeur que les enfants et les familles soient accueillies avec bienveillance, respect et confiance, et forte de valeurs écologiques et environnementales bien ancrées, elle a souhaité donner un nouvel élan à sa carrière et a choisi de rejoindre l'organisme de formation Wild Child, afin d'accompagner les professionnels dans des pratiques plus respectueuses de Vivant.

Elle est depuis novembre 2021, formatrice pour adultes certifiée.

Elle souhaite ainsi faire sa part de colibri, et rejoindre cette belle citation de Ghandi " *Soyez le changement que vous voulez voir dans le monde*"



LES FORMATEURS EN PRESTATION DE SERVICE

Mahé Corolleur

Educatrice Montessori AMI, Mahé a travaillé à l'école Montessori d'Argentière et a participé à la création de l'école Montessori des Glaciers dont elle sera la directrice.

Elle est également consultante en éducation certifiée Méthode FILLIOZAT, et professeure de Yoga certifiée, activités qu'elle exerce en libéral.

Ayant plusieurs cordes à son arc, en plus d'accompagner les parents et les enfants vers un quotidien plus respectueux de leurs besoins, et empreint de bienveillance, Mahé propose ses services et tant que formatrice en prestataire de service pour Wild Child.

Elle accompagne ainsi les professionnels en leur donnant des outils vers des pratiques alternatives et répondant aux besoins de chacun. Elle aime transmettre, selon la citation d'Isabelle Filliozat, que " L'amour ce n'est pas une récompense, c'est un carburant"

Olga Mayela

Je suis Infirmière Diplômée d'Etat depuis sept ans en petite enfance.

L'ensemble de mon projet professionnel est tourné autour du domaine de la petite enfance.

En 2004 après l'obtention de mon baccalauréat sciences et technologie de laboratoire à Paris, je rentre dans le milieu du travail en tant fille au pair ainsi qu'auxiliaire parentale.

En 2009 je quitte Paris afin de concrétiser mon rêve celui de devenir Infirmière puéricultrice.

J'occupe donc un poste d'agent de stérilisation au sein de l'hôpital de Troyes.

Après l'obtention de mon diplôme en 2014, j'occupe d'abord un poste d'infirmière scolaire puis d'infirmière en section au sein d'une crèche. Je décide en suite d'acquérir de nouvelles expériences et compétences en postulant au rectorat de la Guyane.

C'est ainsi que durant l'année scolaire 2015-2016 j'exerce au collège Kartadinama à Grand Santi.

Je m'installe à Kourou en Octobre 2016 en occupant le poste d'infirmière adjointe à la direction au sein de la crèche Le Néoclub les Petites Frimousses.

J'ai également travaillé au sein de la crèche Mo Pitit à Macouria ainsi que la crèche collective de Kourou.

Actuellement je suis infirmière adjointe à la direction au sein d'une crèche familiale et formatrice pour adultes.

Margo Laidebeur

Auxiliaire de puériculture de formation, j'ai rapidement été attiré par le monde de la maternité et ses nombreux aspects, après avoir travaillé en service de maternité, puis en crèche, j'ai décidé de me former à l'école du bien naître à Paris afin de développer mes compétences professionnelles dont le portage physiologique en devenant monitrice de portage, puis formatrice au portage (école LBDC).

Ayant créée mon entreprise "Jolie Pomme" d'accompagnante périnatale l'année dernière, je me déplace à domicile à la rencontre de nombreuses familles en pré ou post natal, afin d'apporter mon soutien, via de nombreuses prestations de bien être (atelier bain enveloppé, atelier portage physiologique, atelier massage bébé, massage prénatal et postnatal, soin rebozo). C'est un véritable bonheur pour moi de transmettre à toutes ces familles et ces bébés des moments inoubliables à recommencer à volonté !

Ce fut important à mon sens, d'apporter aujourd'hui un véritable outil utile au quotidien des professionnels, cet outil est le portage physiologique en structure. Il me tarde de vous rencontrer afin de vous assurer un quotidien plus doux avec les enfants que vous accueillez au quotidien, et vous permettre de porter en toute sécurité et simplicité !

Pour finir, j'aimerais vous partager une citation qui me parle beaucoup et illustre parfaitement mes ateliers auprès des parents : "Pour mieux se détacher, l'enfant doit pouvoir bien s'attacher", pédiatre Bernard Golse

Laura Piguet

Entrepreneure, Dirigeante, au sein du Groupe Piguet Sports et fondatrice de Tribu & Management. J'évolue depuis 13 ans au sein de l'enseigne Intersport, et je m'occupe plus particulièrement de la gestion des Ressources Humaines, du Management et du développement de notre démarche RSE pour notre Groupe.

En 2021 je reprends mes études, et forte de mes années d'expériences dans le domaine du commerce, j'obtiens mon Master de Manager des Entreprises et Organisation. La réussite de ce projet personnel, qui me tenait à cœur, marque la création de Tribu&Management, mon entreprise de formation. J'accompagne les managers et dirigeants d'entreprise en proposant des temps de formation et de réflexion autour du Management.

Le management c'est mon quotidien, mon métier, j'ai grandi auprès de mes équipes et grâce à mes rencontres avec des managers inspirants. Aujourd'hui, forte de mes années d'expériences, je souhaite porter mon approche du management à l'attention de manager, cadre dirigeant et entrepreneur engagés au quotidien auprès de leurs équipes. Ou comment travailler sa posture de Manager, pour développer son leadership et surtout mettre en place un management qui "nous" ressemble.

J'ai hâte de partager, d'échanger et de grandir avec vous

Candice Barret

Formatrice aux enjeux d'égalité, Candice a fondé La Puce à l'oreille en 2022 pour former et accompagner les professionnel·les de l'éducation et les parents à repenser l'égalité comme une innovation sociale. Son approche franchement décomplexée et déculpabilisante amène naturellement les adultes et les plus jeune à réfléchir, puis, à une échelle individuelle et collective, à s'émanciper des stéréotypes de genre étriqués et limitants pour les enfants.

Diplômée d'un master en études sur le genre, dotée d'un bagage universitaire solide sur ces questions, elle a notamment enrichi ses savoirs en Finlande pour un projet d'études et avec un travail de recherche sur la littérature jeunesse.

Adeptes du terrain, elle a d'abord travaillé dans un média dédié à la parentalité puis dans le milieu associatif et dans l'éducation populaire, en tant que directrice périscolaire dans une école maternelle et animatrice, nourrissant ainsi sa pratique au contact de différents publics et des divers professionnel·les de l'éducation. Avec son regard de sociologue elle a observé et s'est imprégnée des pratiques éducatives actuelles afin d'interroger leurs effets sur le développement des enfants et des jeunes.

Bien-être et développement de l'enfant sont au centre de sa démarche : promouvoir une éducation égalitaire et éclairée pour que chaque enfant trouve sa place sans se sentir empêché·e par des stéréotypes de genre ; prévenir le sexisme et les discriminations qui en découlent dès le plus jeune âge ; ouvrir le champ des possibles afin de leur permettre de grandir plus sereinement en accord avec leur personnalité, leur singularité et leurs goûts.

Julie Gerphagnon

Auxiliaire de puériculture depuis 2012, un métier passion qui me porte depuis plus de 10 ans en service de Néonatalogie au centre hospitalier d'Annecy. L'allaitement et l'accompagnement parental font partie intégrante de mon métier. Après avoir suivi des formations au sein de mon service, j'ai voulu aller plus loin et j'ai obtenu en 2022 un DU en allaitement maternel au sein de l'université Aix Marseille.

J'ai à cœur de pouvoir partager cette passion qui m'anime avec d'autres professionnels et, grâce à cette collaboration continuer d'enrichir mes connaissances. Ces échanges fructueux offriront ainsi aux familles un accompagnement personnalisé teinté de bienveillance et de confiance.

Marie-Hélène Hamon

Chers collaborateurs,

Je suis Marie-Hélène Hamon Infirmière Puéricultrice Cadre de Santé et Chef de Service socio-Educatif. Formatrice depuis 13 ans dans le domaine de la santé et du social, passionnée et engagée par mon métier, j'affectionne particulièrement de redonner du sens à nos gestes et amener de la réflexion sur nos pratiques professionnelles. La confiance, le respect, la neutralité, le non jugement et la bienveillance font partie de mes valeurs fondamentales. Amicalement Marie-Hélène

Anna Bienfait

Psychomotricienne, diplômée en 2021 de la Haute Ecole de Travail Social de Genève, je suis liée à Wild Child depuis septembre 2019 par un stage d'un an réalisé lors de ma dernière année de Bachelor en psychomotricité. Ce stage s'est poursuivi par un emploi à mi temps. Ayant quitté Wild Child à regret en 2022, je suis ravie de me joindre de nouveau au projet en 2023 par le biais de l'organisme de formation.

Je termine actuellement un travail de mémoire de master sur l'accompagnement des parents dans le soutien du développement psychomoteur du bébé né prématurément.

Je travaille aussi à temps partiel à Genève au Secteur Petite Enfance de Champel. Je soutiens les équipes dans l'accompagnement du développement des enfants de 2 mois à 4 ans et je propose des séances de psychomotricité aux enfants. Je suis convaincue que la nature est un terrain incroyable d'expériences psychomotrices, c'est pourquoi je réalise les séances de psychomotricité le plus possible en extérieur ou en intérieur avec des éléments naturels.

J'ai ainsi construit ma pratique entre mes compétences de psychomotricienne et ma sensibilité personnelle à l'environnement de nature. Ainsi, je propose des formations qui s'appuient sur ces deux piliers.

Amandine Ferreira

Je suis maman de deux enfants, infirmière puéricultrice depuis 2004, certifiée accompagnante en parentalité et forte de 17 années passées dans le milieu de la petite enfance. J'ai à cœur d'accompagner les parents afin qu'ils trouvent leur chemin sur le long parcours de la parentalité. Une famille c'est aussi et avant tout un couple, l'histoire des anciens, des valeurs culturelles... Il y a différentes formes d'éducation et chaque parent à sa propre image de l'éducation qu'il souhaite pour son enfant. Je propose une oreille attentive et bienveillante pour vous aider dans les méandres de la vie parentale, pour vous aider à vous trouver, vous retrouver et à trouver des pratiques éducatives qui vous correspondent. En plus d'un accompagnement pour les familles, je propose également aux professionnel(le)s de la petite enfance une formation pour les aider à accompagner ces parents dans leur travail au quotidien.

Lisa Andriollo

Après avoir travaillé 7ans dans le domaine de la santé et sécurité au travail ainsi que 2 ans dans le domaine de la formation professionnelle, j'ai créé en 2022 mon entreprise « L.A. FORMATION » afin de former à la prévention des risques et aux gestes de premiers secours par le biais de la formation SST (Sauveteur Secouriste du Travail) certifiée par l'INRS.

Investie dans ce domaine qui est pour moi un principe de bien être au travail et d'échange.

Camille Perriat

Formatrice, consultante et accompagnante en intelligence émotionnelle

J'accompagne des personnes en individuel ou en groupe qui souhaitent développer leurs compétences liées à l'intelligence émotionnelle dans un objectif de bien-être et de réussite.

Je crois au potentiel de chacun pour transformer les émotions et en faire des alliées dans la vie quotidienne comme en milieu professionnel. J'interviens alors en soutien pour apprendre à écouter, gérer et réguler ses émotions pour qu'elles soient aidantes dans des situations et objectifs précis.

Raphaëlle Lésel

En 2008, j'ai obtenu mon diplôme d'éducatrice de jeunes enfants, j'ai eu l'occasion de travailler dans différentes structures petite enfance (essentiellement en crèche) avec des projets basés sur des pédagogies dites alternatives (Montessori, Loczy...) et d'évoluer dans les différents postes que j'occupais (responsable d'équipe, directrice adjointe, directrice pour un réseau de micro-crèche).

Ces expériences m'ont permis d'approfondir mes connaissances du jeune enfant et de son accompagnement ainsi que de sa famille.

En 2016, Après être devenu maman je prends conscience du besoin des familles d'être accompagné dès la naissance. Je deviens libéral pour :

- partager mes connaissances du jeune enfant
- aider les parents à trouver les réponses à leurs interrogations et difficultés et leur partager des outils concrets
- accompagner les enfants au cours de leur 3 premières années de vie

Afin d'accompagner les familles en structure et les professionnels je suis devenue formatrice. Je suis certifiée formatrice petite enfance depuis décembre 2021 par l'organisme « Halppy academy » Lyon. J'interviens dans différentes structures petite enfance pour du suivi, des analyses de pratiques, des journées pédagogiques en formation continue ou pour de la formation initiale.

En tant que formatrice j'essaye de favoriser au maximum les échanges et les réflexions du groupe dans une dynamique active afin de donner un maximum d'outils concrets à mettre en place au quotidien.

LES FORMATEURS EN PRESTATION DE SERVICE

Houari Djahnit

Bonjour à toutes et tous...

Je suis Djahnit Houari, formateur en Sauveteur secouriste du travail ainsi qu'en prévention et secours civique de niveau (SST et PSC1).

Je suis également formateur en incendies, évacuations, équipier de première intervention, et en manipulations extincteurs.

C'est un métier qui me passionne, j'aime transmettre un savoir utile aux personnes que je forme car ce sont des formations valorisantes et surtout qui peuvent sauver des vies.

Donc je prends mon métier très à cœur et serais ravi de partager mon expérience avec Wild Child Group...

A très bientôt je l'espère. Cordialement.

Ludivine Ferry

Educatrice de jeunes enfants de formation, j'ai travaillé de nombreuses années en protection de l'enfance puis j'ai eu besoin de redonner du sens à mon travail et à mon socle de valeurs éducatives et pédagogiques. Après m'être longtemps questionnée et formée, est arrivé tout naturellement la création de mon entreprise « Tout en liens » qui m'a permis de lier mes connaissances théoriques et pratiques dans le soutien et l'accompagnement à la parentalité.

Puisque le bien être des enfants et des familles est au centre des préoccupations des établissements d'accueil du jeune enfant, il est apparu dans la suite logique d'accompagner les professionnel(le)s de la petite enfance pour remettre l'intérêt de l'enfant au cœur de nos pratiques.

Convaincue que l'accès et la reconnexion à la nature sont deux points essentiels au bien être de chaque être humain, les formations que je propose avec Wild Child ont toutes cette grande ligne directrice.

Clélie Hoog

Éducatrice environnement de formation, je suis tombée dans la marmite du portage en devenant maman en 2012. Le portage de ma fille ayant permis de solidifier le lien d'attachement qui peinait à se créer, j'ai souhaité démocratiser et transmettre cette pratique aux parents. Je me suis donc formée en 2014 pour devenir monitrice de portage et proposer des ateliers aux familles.

Dès 2018, j'ai été contactée par des structures d'accueil qui souhaitaient se former, j'attendrais pourtant 2021 pour accompagner une première structure, préférant tout d'abord consolider mes compétences, et me former plus spécifiquement afin d'affiner mon expertise dans le domaine.

En 2022 je suis une formation de formatrice au portage afin de pouvoir répondre encore plus précisément aux demandes des professionnels et transmettre le portage en tant qu'outil de travail.

Aurélia Mignon

Titulaire d'une maîtrise d'histoire (Université de Montréal) et d'un magistère de Relations Internationales (Paris X Sorbonne), j'évolue dans les secteurs de la formation, du conseil en ressources humaines et de l'organisation d'événements d'entreprises depuis 25 ans. Création de parcours de formation intra, séminaires internes, congrès, incentive, cohésion d'équipe, assemblées générales, formatrice, j'ai eu la chance d'accompagner nombres d'équipes et d'événements en France et à l'international et d'acquérir un solide bagage en coordination de projets, logistique et soutien aux équipes. Dès 2004, ma quête d'une vie plus en lien avec le vivant m'a amené à créer « à la croisée des mondes », une structure professionnelle multiple qui évolue en même temps que mes aspirations. SARL ayant pour objectif de concilier événementiel et développement durable ; puis micro-entreprise pour des missions en freelance dans divers secteurs dont éducation populaire ; et aujourd'hui espace pour accompagner les transitions individuelles et collectives à travers la pédagogie par la nature, l'intelligence collective et le modèle des 8 Shields. Cette nouvelle aventure démarre en 2019, où, profondément touchée par le documentaire *L'Autre Connexion** de Cécile Faulhaber, j'ai l'intuition qu'au-delà des images du film se niche une formidable porte d'entrée vers une autre façon de voir le monde. Je découvre « la connexion à soi, aux autres et à la nature » et m'engage pour une formation de 3 ans, un cadeau ! Ce modèle s'inspire des peuples racines et de leurs pratiques communes à travers le monde qui leur permettent de vivre, depuis des millénaires, en harmonie avec leur environnement et favorise l'épanouissement, l'autonomie et la joie de l'enfant. Cultiver la paix, nourrir l'émerveillement et stimuler l'éveil des sens pour nourrir notre créativité et notre joie de vivre sont le cœur du processus qui soutient le changement culturel dont notre monde moderne – et notre Terre - a tant besoin. J'accompagne notamment, avec l'association Racines et Papillons, les enfants, les adultes, les familles et les professionnels de l'enfance dans des immersions en forêt et je soutiens le mouvement à faire classe dehors auprès des écoles et équipes enseignantes.

Eva Ploquin

Ergothérapeute en pédiatrie depuis 14 ans, je m'intéresse particulièrement au jeune enfant et à la parentalité. J'interviens dans différentes crèches pour faire des observations et accompagner les équipes pour accompagner au mieux le bébé tant dans son développement sensori-moteur, que pour le sommeil ou encore le repas. Formée également au sensoriel je guide les professionnels et les parents afin de mieux comprendre l'enfant et pouvoir proposer des solutions pour mieux réguler ses émotions. Enfin je suis motrice de portage en court de certification.

Blandine Mirouze

Psychomotricienne Diplômée d'Etat depuis 2018, je me suis rapprochée de la petite enfance car c'est d'ici que tout commence. Semer dès le plus jeune âge les graines de la vie afin que de belles fleurs puissent voir le jour et s'épanouir dans leur développement. C'est ainsi que la pédagogie Wild Child a été pour moi une évidence tant personnellement que professionnellement car elle répond aux bases du développement psychomoteur de l'enfant. J'ai eu l'opportunité de travailler au sein des crèches Wild Child est ainsi de vivre au quotidien cette magnifique approche au plus près de la nature et des besoins des enfants.

Aujourd'hui, il me tient à cœur de pouvoir transmettre et partager cela avec vous !

Amélie Guillermo

Diplômée en 2011 d'un Master II Gestion & Management des entreprises, ma première vie professionnelle s'est construite chez Décathlon au poste de Responsable de rayon. Si j'aimais profondément la dimension humaine de mon poste de manager, l'aspect commercial et vente de mon métier ne m'épanouissait pas. À 27 ans j'ai donc fait le choix radical (et peut-être un peu culotté) de tout quitter et de passer mon concours infirmier.

Infirmière diplômée d'État depuis 7 ans maintenant, mon parcours dans la profession m'a surtout amenée à côtoyer des patients adultes, dans des services très variés tels que le bloc opératoire, la dialyse ou encore le milieu pénitentiaire.

En 2020 j'ai eu un petit garçon, et en lui donnant naissance, mon identité profonde et ma vision du monde ont complètement changé. Je me suis construite en tant que maman au contact de mon fils, en le portant encore et toujours.

J'ai alors décidé en 2021 de me former au portage physiologique auprès de l'École des Professionnels de la Périnatalité (EDPP) pour devenir monitrice de portage, et dans le même temps j'ai appris la langue des signes adaptée aux bébés en suivant une certification Lilate niveau A1 auprès de l'organisme Bonjour World, spécialiste de la formation en langues. Toujours dans cette démarche de venir accompagner et répondre au mieux aux besoins des familles, et particulièrement des femmes en post-partum, je pratique les soins Rebozo dans la tradition Mexicaine et des soins de RESC, tant pour les nouveaux-nés que pour leurs parents.

Depuis la création de mon entreprise "Hygge Loup" en 2022, je me déplace à domicile auprès des parents souhaitant s'initier au portage physiologique ou à la langue des signes bébés.

Toujours plus désireuse de rendre ces 2 pratiques accessibles à tous, j'ai rejoins en 2023 l'Association "En Équilibre" (Châteaurenard, 13) et son programme "Maternité & Bien-Être", au sein de laquelle je propose en alternance des ateliers de portage et des ateliers en signes bébés. Je fais également partie du programme de soutien et d'accompagnement à la parentalité du Vaucluse, financé par l'ARS dans le cadre des "1000 premiers jours", où j'anime des ateliers de portage à destination des parents au sein de LAEPS et de crèches du département.

Pour être toujours plus adaptée au terrain et aux besoins des professionnels de la petite enfance, j'interviens en section et auprès des équipes de crèches pour la mise en place de portage et de la langue des signes.

J'ai à cœur de contribuer, à mon petit niveau, à faire grandir les adultes de demain dans un environnement sécurisant et contenant, et de partager avec les professionnels de la petite enfance cette vision de l'enfant qui m'anime

Gwladys CHARBIT

Educatrice de jeunes enfants diplômée d'Etat, directrice d'une structure petite enfance.

Accompagnante parentale et périnatale, fondatrice de Cajol'Ys.

Formatrice dans le domaine de la petite enfance.

Margot LUCAS LARDAT

Educatrice de Jeune Enfant depuis 2019, je travaille dans le domaine de l'enfance depuis mes 17 ans. Ce métier passion m'a d'abord rapproché de l'animation (BAFA, BAFD), et je me suis ensuite formée dans le domaine de la petite enfance (CAPAEPE, DEAP, DEEJE). J'ai ainsi eu la chance de travailler dans des structures de tailles et de statuts différents. Ce sont autant d'expériences et de rencontre qui m'ont permis de me construire.

Elles m'ont permis d'approfondir mon métier et de pouvoir aujourd'hui porter sereinement mes valeurs au travers de mon métier. Actuellement, je viens enrichir mon travail auprès du jeune enfant et de sa famille par la formation d'Accompagnateur en Montagne.

Ayant grandi entre montagne et campagne, la nature à toujours eu une grande place dans mon quotidien. La rendre accessible à tous, dès le plus jeune âge est une évidence pour moi. J'ai toujours eu à cœur de travailler dans ce sens au travers de mes expériences et c'est donc naturellement que j'ai rejoint Wild Child.

Célia NADAUD

Je suis Célia Nadaud, formatrice passionnée et dévouée, spécialisée dans les domaines de la petite enfance et du médico-social depuis maintenant quatre ans. Forte de mes dix années d'expérience professionnelle dans la petite enfance, j'ai acquis une expertise approfondie et une compréhension fine des besoins et des défis auxquels les professionnels de ce secteur sont confrontés au quotidien.

Mon parcours a débuté il y a plus de 10 ans, où j'ai eu l'opportunité de travailler directement avec les enfants et leurs familles, développant ainsi une expertise solide et pratique. Mon expérience variée m'a permis d'acquérir une vision globale et détaillée du développement de l'enfant, ainsi que des compétences essentielles pour soutenir et accompagner les professionnels dans leur pratique quotidienne.

En tant que monitrice et formatrice en portage physiologique, je propose des formations spécialisées destinées aux professionnels de la petite enfance.

Transmettre, partager et accompagner sont les piliers de mon engagement professionnel. Je suis profondément passionnée par mon métier, et chaque formation que j'anime est une opportunité de partager mes connaissances, mon expérience et mon enthousiasme avec les professionnels de la petite enfance. Mon objectif est de les soutenir dans leur mission éducative et de les aider à offrir un environnement sain, sécurisant et stimulant pour les enfants.

Ludivine FERRY

Educatrice de jeunes enfants de formation, j'ai travaillé de nombreuses années en protection de l'enfance puis j'ai eu besoin de redonner du sens à mon travail et à mon socle de valeurs éducatives et pédagogiques. Après m'être longtemps questionnée et formée, est arrivé tout naturellement la création de mon entreprise « Tout en liens » qui m'a permis de lier mes connaissances théoriques et pratiques dans le soutien et l'accompagnement à la parentalité.

Puisque le bien être des enfants et des familles est au centre des préoccupations des établissements d'accueil du jeune enfant, il est apparu dans la suite logique d'accompagner les professionnel(le)s de la petite enfance pour remettre l'intérêt de l'enfant au cœur de nos pratiques.

Convaincue que l'accès et la reconnexion à la nature sont deux points essentiels au bien être de chaque être humain, les formations que je propose avec Wild Child ont toutes cette grande ligne directrice.

Aujourd'hui, la question du sommeil est prédominante pour les familles, et par continuité, en établissement d'accueil du jeune enfant, il me semble alors essentiel de fournir à toutes et tous les outils indispensables de compréhension du sommeil et des pleurs du jeune enfant, ainsi que l'accompagnement adapté aux familles. Comprendre, s'adapter, s'informer des nouvelles pédagogies et accompagner les enfants fait partie de notre quotidien en structure.

Le sens du toucher est le premier sens à se développer in utero. A la naissance, la peau est le seul organe mature. La communication avec les jeunes enfants passe aussi par une communication corporelle et il y a plein de façon de l'exploiter et de la nourrir. (Re) découvrir le sens du toucher, l'importance de l'exploration, l'importance du lien physique et le mettre concrètement en pratique en EAJE sont alors des évidences quand on en saisi les enjeux !

Léah MAKHLOUF

Léah Makhlof Médiatrice artistique et formatrice indépendante. Fondatrice de La fabrique des petits artistes. Je fais découvrir la peinture aux enfants par le biais de l'Art et de la Culture, tout cela à travers différents thèmes. Mon travail est de créer et d'animer des ateliers spécifiquement pensés pour les tout-petits. Les enfants ont besoin de vivre des expériences pour grandir, c'est l'objectif de mes ateliers !

Olivia LICOYS

Olivia Licoys est Éducatrice Montessori AMI (formée à l'Association Montessori Internationale) et accompagne les professionnels de la petite enfance et les familles depuis 2016.

Elle a travaillé dans des écoles Montessori en Angleterre et en France. Elle est aujourd'hui consultante auprès des professionnels et des familles. Elle anime également des ateliers pour les parents et les enfants de moins de 6 ans destinés à leur faire découvrir l'approche Montessori de façon pratique.

Elle a fondé en 2021 Ma Vie Pratique, une marque qui accompagne les parents, les éducateurs et les enseignants à rendre les tout-petits plus autonomes en s'appuyant sur les activités de la vie quotidienne, du coaching et des conférences. Cette approche s'appuie sur une méthode alliant la pratique, l'expérience sensorielle et le langage pour soutenir les besoins de l'enfant.

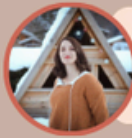
Anaëlle Jean-Pierre

Désireuse de contribuer à l'éveil des enfants d'aujourd'hui et de demain, je me suis orientée, très tôt dans mes études, vers les métiers de l'enfance, pour devenir Educatrice de Jeunes Enfants.

Riche de diverses expériences en EAJE, en France comme à l'étranger, j'ai posé mes valises en Haute-Savoie, pour construire mon projet professionnel.

Après avoir été éducatrice de terrain, adjointe de direction puis référente technique, j'ai eu la chance de co-coordonner l'ouverture d'une micro crèche municipale. J'ai dû délégué, petit à petit, l'accompagnement des familles pour me concentrer d'avantage sur la gestion des structures et le management d'équipes.

Après plus de 8 ans en tant que responsable d'EAJE, j'ai ressenti le besoin de retrouver mon cœur de métier : ma place auprès des familles. A présent, je travaille dans un Centre Action Médico-Social Précoce (CAMSP) et j'ai monté mon auto-entreprise « ENJEUX ». Par ce biais, j'accompagne des enfants en situation de handicap ou ayant des troubles du développement, je collabore avec les parents et je forme les professionnels du milieu scolaire ou de la petite enfance, aux enjeux de l'accueil et de l'accompagnement des enfants d'aujourd'hui. Je suis ravie d'être au côté de Wild Child, pour vivre cette nouvelle aventure, pleine de rencontres, d'échanges et de partages.



Charline Cachat
Fondatrice Wild Child Group
Infirmière puéricultrice D.E
Formatrice pour adultes certifiée
Référente Handicap et inclusion



Julie Blaix
Référente administrative et
pédagogique
Educatrice de jeunes enfants D.E
Formatrice pour adultes certifiée



Mahé Corolleur
Educatrice Montessori AMI
Consultante en éducation certifiée (méthode Filiozat)
Professeure de Yoga certifiée
Prestataire de service



Olga Mayela
Formatrice pour adultes
certifiée,
infirmière D.E
Prestataire de service



Margo Laidebeur
Auxiliaire de puériculture
Formatrice de portage en accueil
individuel et collectif certifiée,
Accompagnante périnatale
Prestataire de service



Candice Barret
Master EGALES: Etude genre et
actions liées à l'égalité dans la
société
Prestataire de service



Aurélia Mignon
Formatrice passeur de
nature
Prestataire de service



Laura Piguet
Master Management en
entreprises et organisations
Prestataire de service



Marie-Hélène Hamon
Infirmière puéricultrice D.E
Cadre socioéducatif (CAFERUIS)
Prestataire de service



Anna Bienfait
Psychomotricienne.
Prestataire de service



Julie Gerphagnon
Auxiliaire de puériculture.
D.U en allaitement maternel
Prestataire de service



Amandine Ferreira
Infirmière puéricultrice D.E.
Accompagnante parental
Prestataire de service



Raphaëlle Lesel
Educatrice de jeunes
enfants D.E
Prestataire de service



Camille Perriat
Formatrice, consultante et
accompagnante en
intelligence émotionnelle .
Prestataire de service



Lisa Andriollo
Formatrice sauveteur
secouriste du travail (SST)
certifiée depuis le 07.10.22
Prestataire de service



Houari Djahnit
Formateur sauveteur
secouriste du travail (SST)
certifiée depuis le 16.11.23
Prestataire de service



Ludivine Ferry
Educatrice de jeunes
enfants D.E
Prestataire de service



Clélie Hoog
Formatrice de portage en
accueil individuel et collectif
certifiée
Prestataire de service



Eva Ploquin
Monitrice de portage,
formatrice en cours de
certification.
Prestataire de service



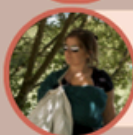
Blandine Mirouze
Psychomotricienne.
Prestataire de service



Célia Nadaud
Formatrice de portage en
accueil individuel et collectif
certifiée
Prestataire de service



Amélie Guillermo
Infirmière, monitrice de portage
certifiée, animatrice bébé signes,
échoénergéticienne.
Prestataire de service



Gwladys Charbit
EJE D.E, Accompagnante
parentale et périnatale,
formatrice
Prestataire de service



Léah Mahklouf
Intervenante en art et
installations en EAJE
Prestataire de service



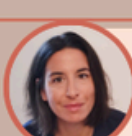
Lucile Deflers
Monitrice de portage,
Prestataire de service



Margot Lucas Lardat
Educatrice de jeunes enfants D.E
Responsable franchise Wild Child
Prestataire de service



Morgane Gueguen
Psychomotricienne.
Prestataire de service



Olivia Licoy
Educatrice Montessori AMI
Prestataire de service



Anaëlle Jean-Pierre
Educatrice de jeunes enfants D.E.
Prestataire de service